

報道関係各位

高知県農業協同組合 香美地区

日本一早い秋の味覚を全国へ！ ～早掘り甘藷「土佐紅」初出荷～

J A高知県 香美地区管内で、日本一早い収穫を迎える「土佐紅」の収穫が始まります。

同品種は、高知の温暖な気候を生かして栽培されているサツマイモ。名前の通り鮮やかな紅色で非常に皮が薄いのが特徴です。機械による洗浄・選別ができないことから、ひとつひとつ丁寧に手作業で出荷に向けて準備を整えます。貯蔵は一切せず、掘りたての「新芋」として全国に出荷していきます。

他の貯蔵芋と違い、皮ごと味わうことができるため様々なレシピに合い、炊き込みご飯やバター焼きなどに適しています。

日本一早い秋の味覚の収穫・出荷の様子を、ぜひ取材にお越しください。

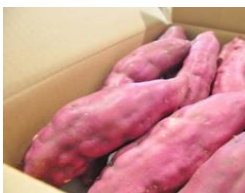


記

1. 取材日時：令和元年5月20日（月）午前9時30分～
2. 集合場所：J A高知県 香美地区 夜須集出荷場（香南市夜須町坪井42-1）
※9時20分頃までにお集まりください。取材場所までご案内いたします。
3. 取材内容
 - ・収穫の様子 ・洗浄、選別の様子 ・井上部長のコメント
 - ・試食（今年収穫した土佐紅を使用したバター焼きを調理予定です。）
4. 当日の対応者
はやぼりかんしょぶかい やすしぶ J A高知県 香美地区 早掘甘藷部会夜須支部 部長 井上 和俊
いのうえ かずとし 同地区 夜須購買課（担当：石原）、夜須集出荷場（担当：橋本）
5. その他
軽装でお越しください。



<「土佐紅」メモ>



- 一般的なサツマイモの出荷時期が8月～11月であるのに対し、土佐紅はハウス栽培のほか、トンネル被覆による露地栽培で5月下旬～7月中旬と日本一（※東京市場データに基づく）早い出荷が行われます。
- 県内では夜須地区・野市地区・長岡地区で栽培されており、特に夜須地区では半世紀以上前から栽培され、他のハウス園芸品目と並び、夜須の主要品目の一つとなっています。
- J A高知県 香美地区 早掘甘藷部会夜須支部では、部員8人が980畝（ハウス、露地）で栽培に励んでおり、J Aでは平年並みの200トンの出荷を見込んでいます。

<本件に関する問い合わせ>（※取材にお越しの際には前日までにご連絡ください）

J A高知県 香美地区本部 組合員課（広報担当：井伏）TEL：0887-56-0121