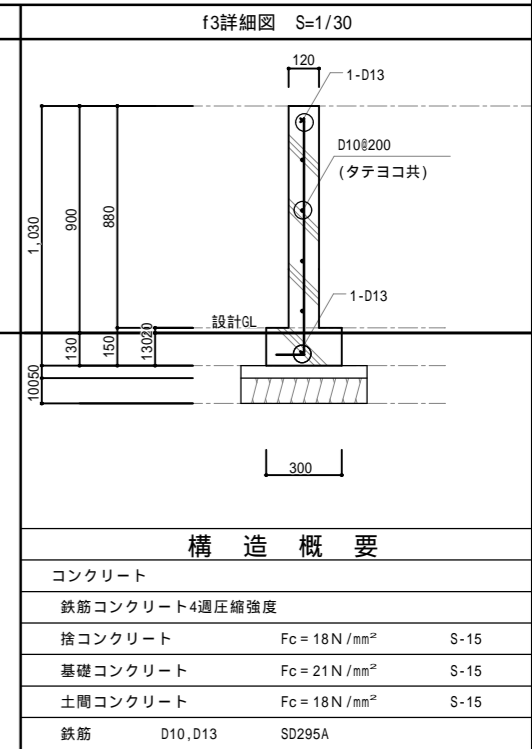
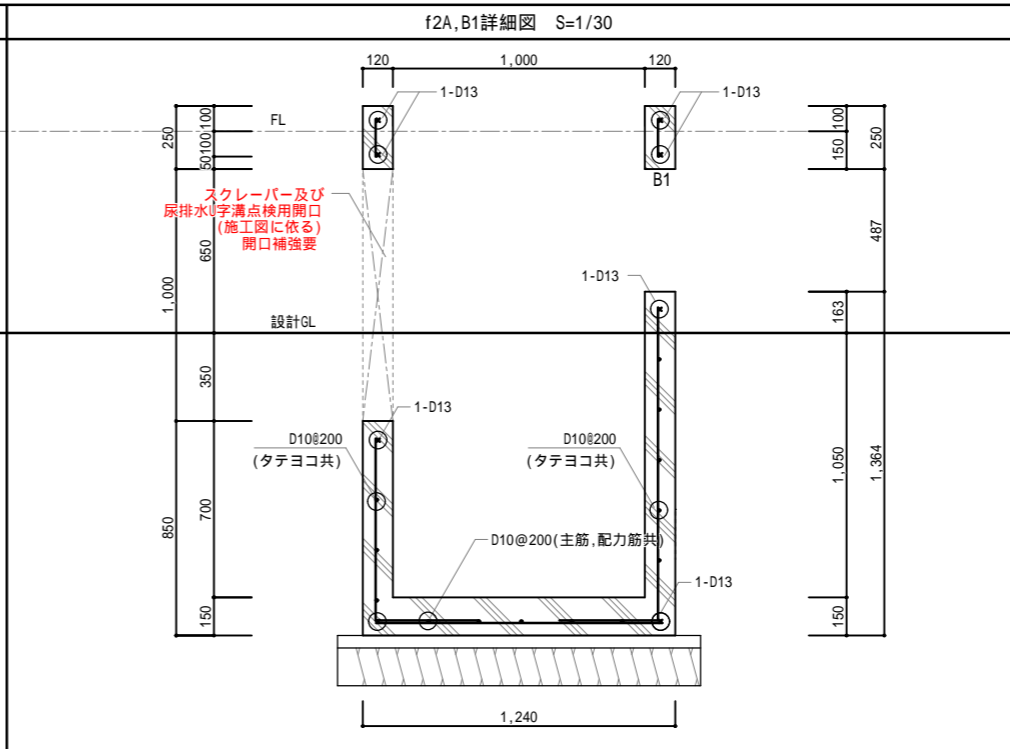
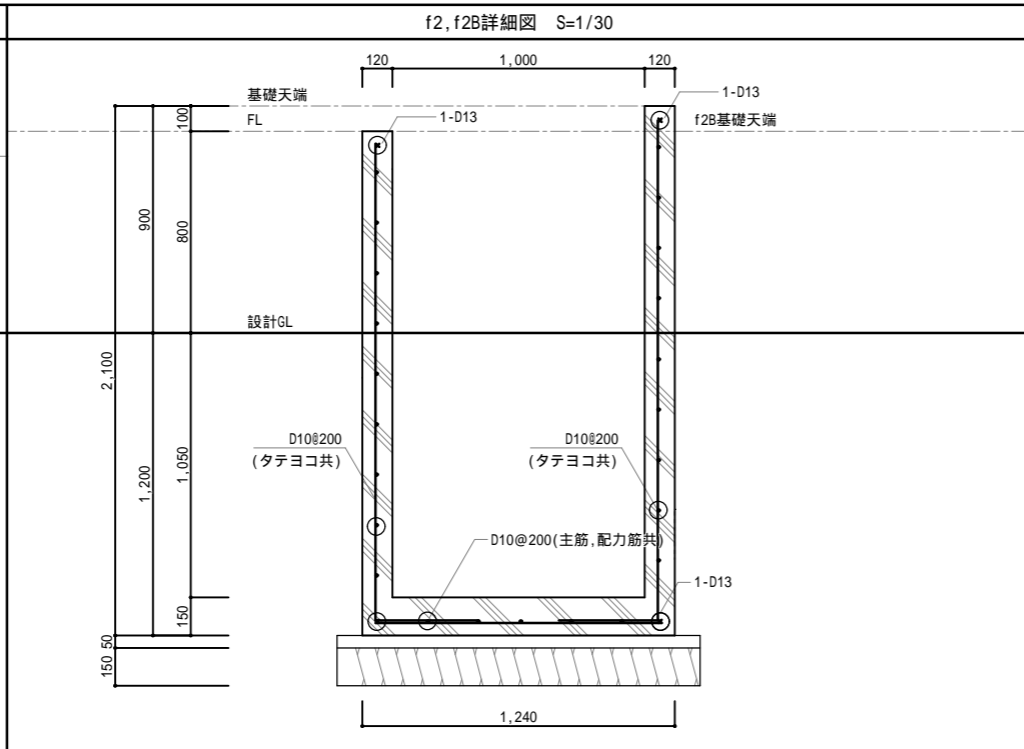
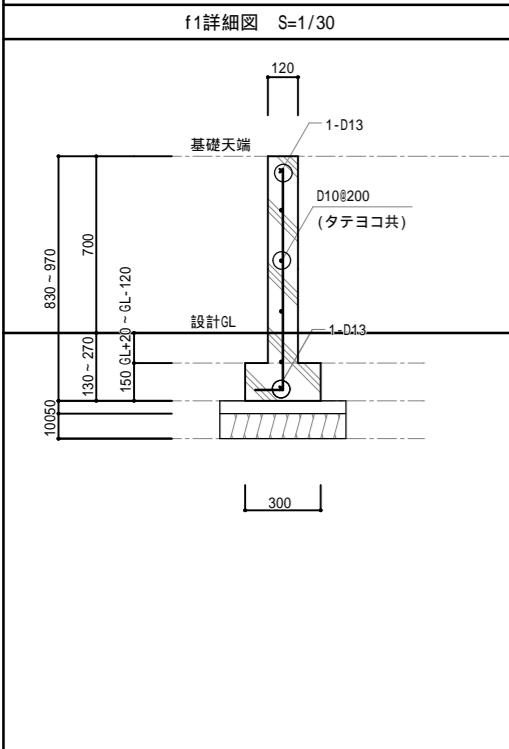
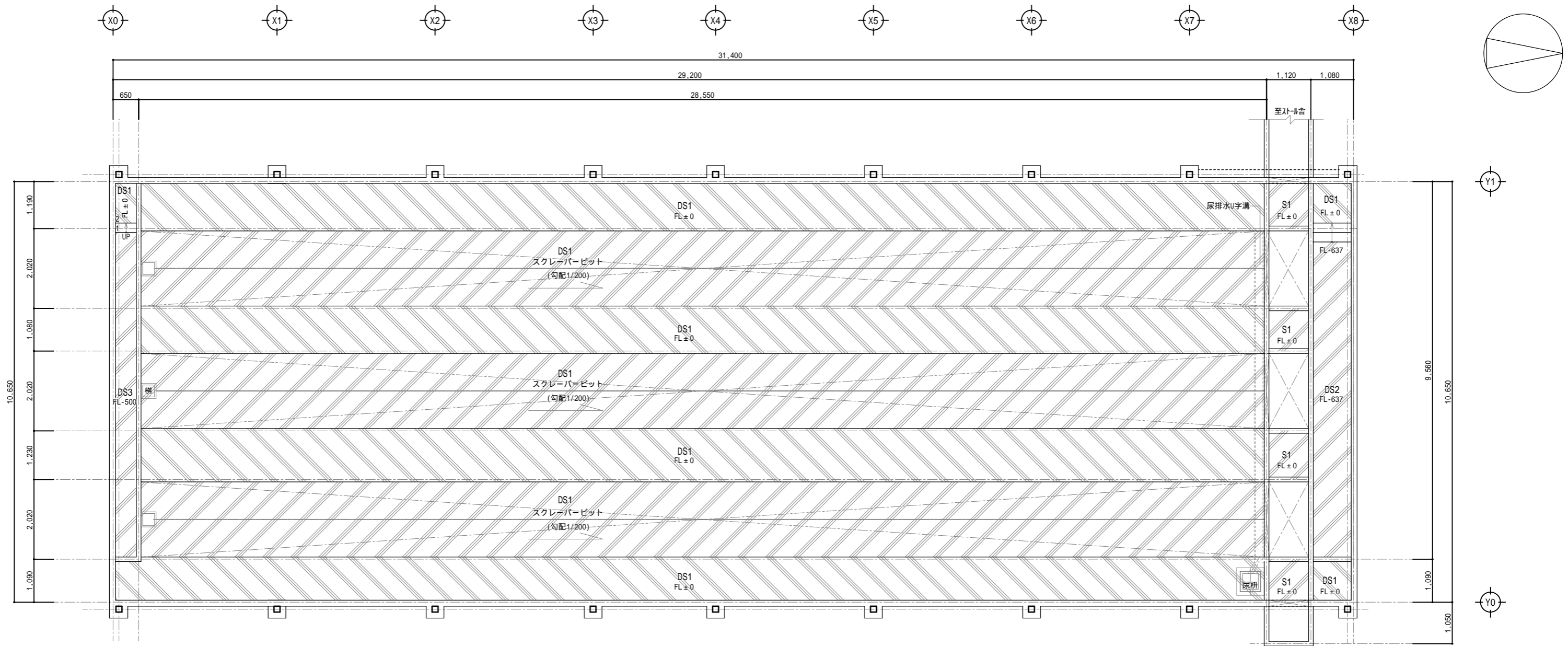


ビット基礎伏図(分娩舎) S=1/100



構造概要		
コンクリート		
鉄筋コンクリート4週圧縮強度		
捨コンクリート	Fc = 18N/mm <sup>2</sup>	S-15
基礎コンクリート	Fc = 21N/mm <sup>2</sup>	S-15
土間コンクリート	Fc = 18N/mm <sup>2</sup>	S-15
鉄筋	D10, D13	SD295A



土間伏図(分挽舎)S=1/100

