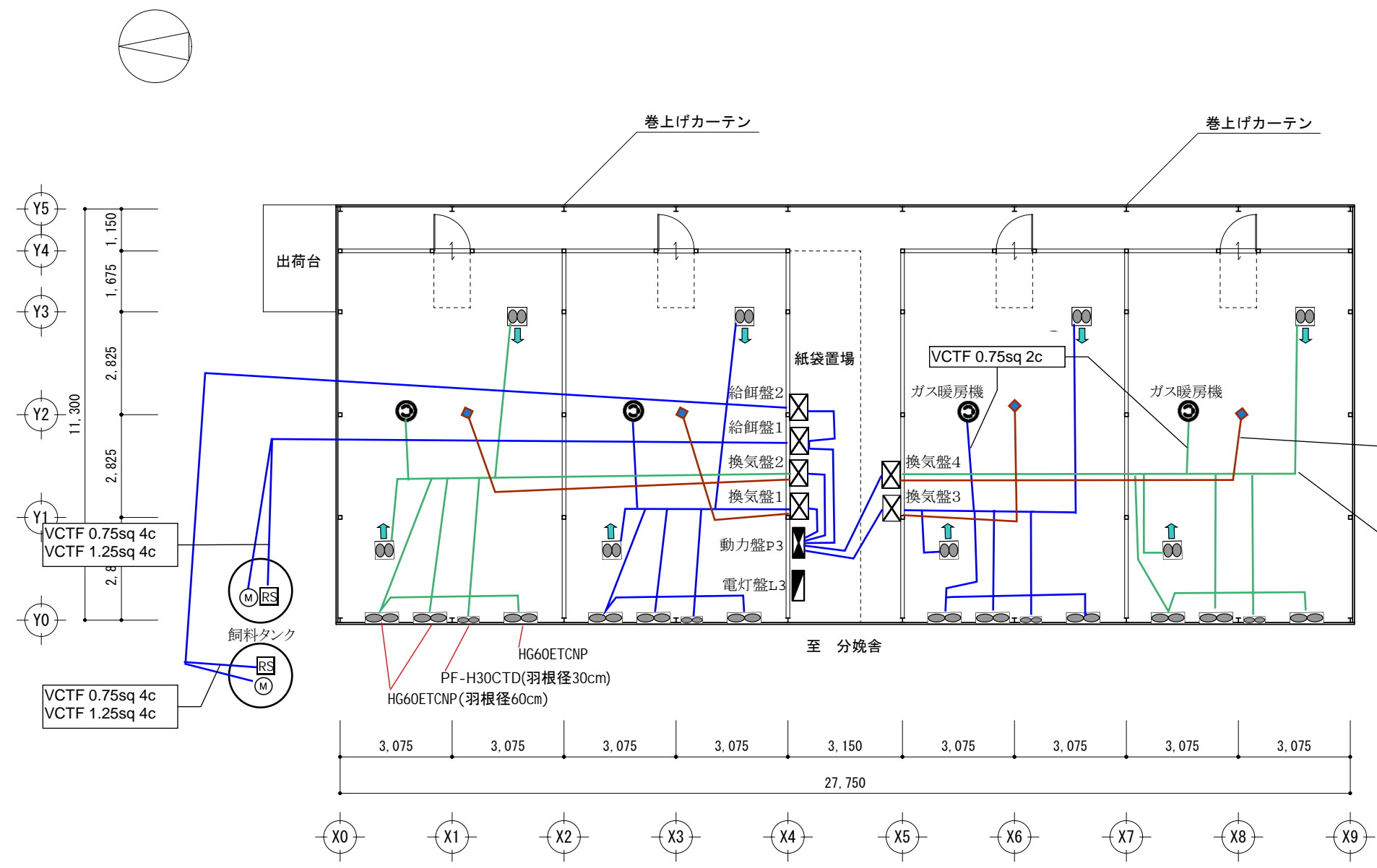


主な仕様

- 鉄骨造ウインドレス豚舎
- 排気ファン：60cmファン×4台
- 制御盤：マックファンコム
- 暖房：大型ガスブルーダーG12（1台）
- 全面プラスチックスノコ
- 糞尿混合ピット
- 屋根材質：スレート
- 天井材質：片面ガルバ
- 給餌器：マシンガン6台/室
- 給水器：ドリカップ6個/室
- 天井入気口：C2000×6個/室
- 壁入気口：6個/室
- 内部柵なし大群飼育



温度センサーの配線
全て
VCTF 0.75sq 3c

換気扇の配線全て
CV 1.25sq 4c

離乳舎 平面図 S:1/150

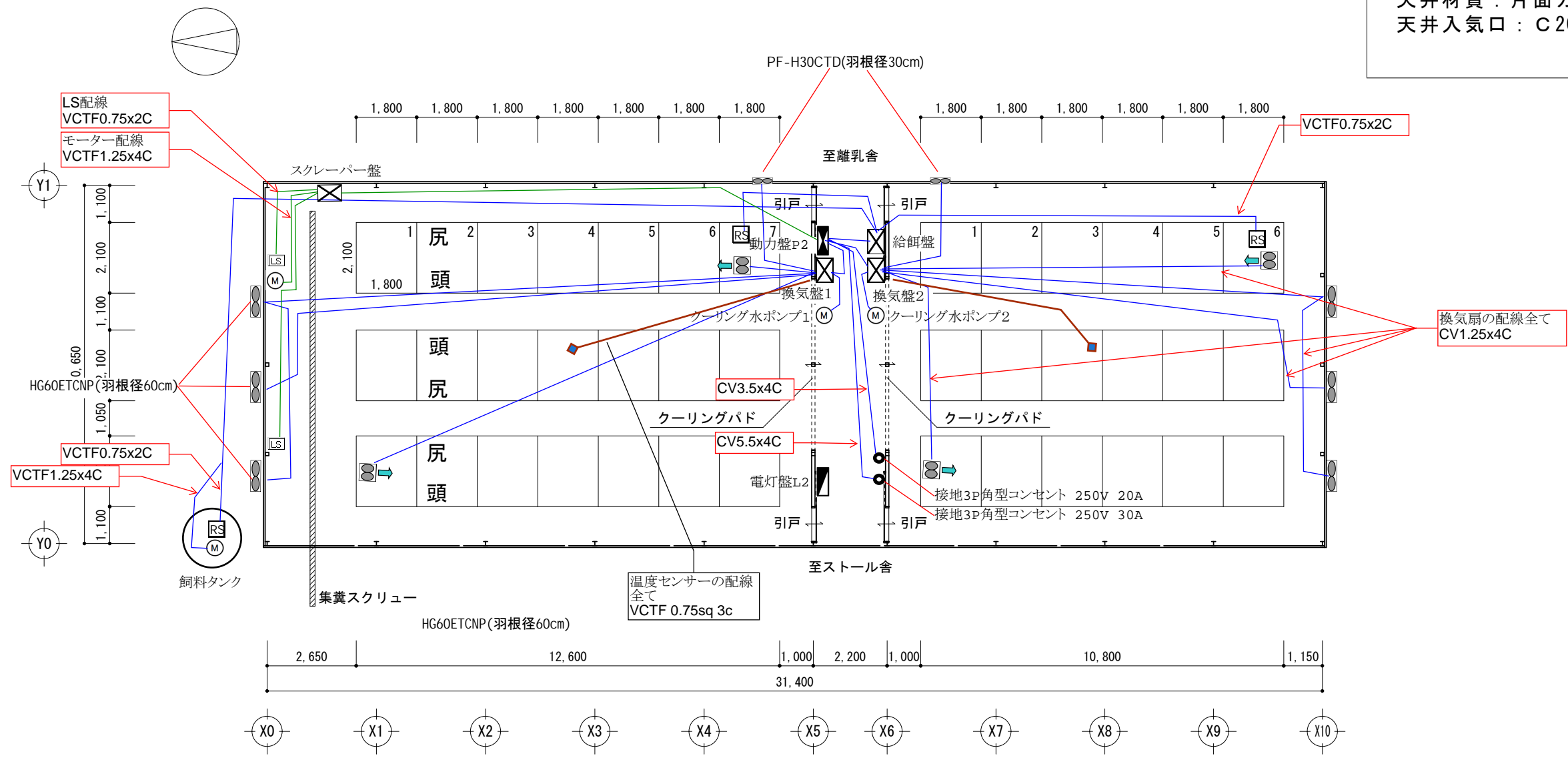
27.75m × 11.3m = 313.58㎡

凡例

- 排気ファン
- ミックスファン
- ゴム防水コンセントコネクタボディ 2P15ABP + CTQ75sq-3c-1m付

主な仕様

- 鉄骨造ウインドレス豚舎
- 排気ファン：1mファン×3台/室
- 制御盤：マックファンコム
- 全面プラスチックノコ
- スクレーパーピット3列
- 屋根材質：スレート
- 天井材質：片面ガルバ
- 天井入気口：C 2000×6個/室

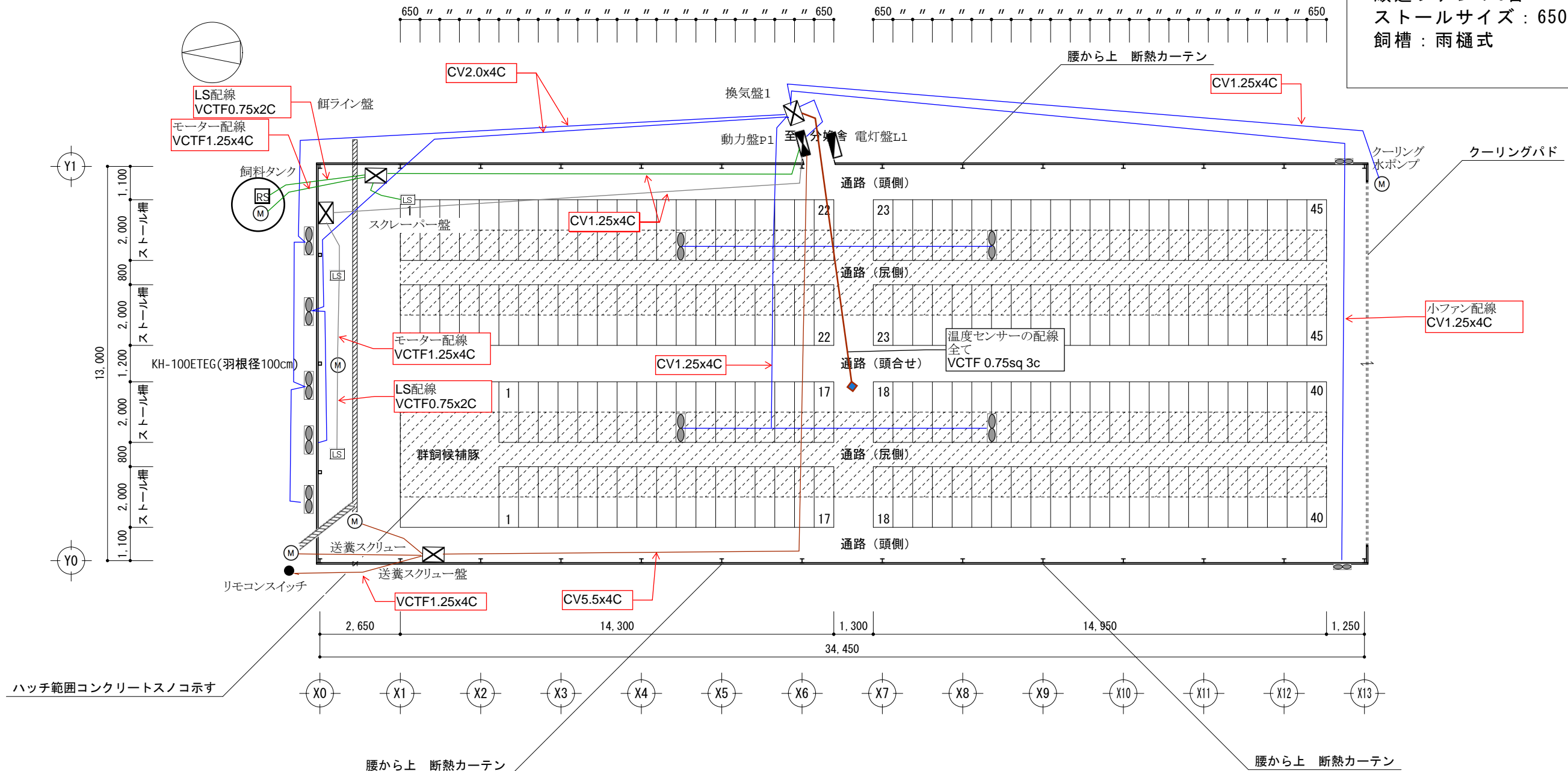


分娩舎 平面図 S:1/150

31.4m × 10.65m = 334.41㎡

主な仕様

- 鉄骨造セミウインドレス豚舎
- 部分コンクリートスノコ
- スクレーパーピット2列
- 屋根材質：断熱ガルバ
- 天井：なし
- 排気ファン：1mファン×5台
- 順送ファン：6台
- ストールサイズ：650×2000
- 飼槽：兩楯式

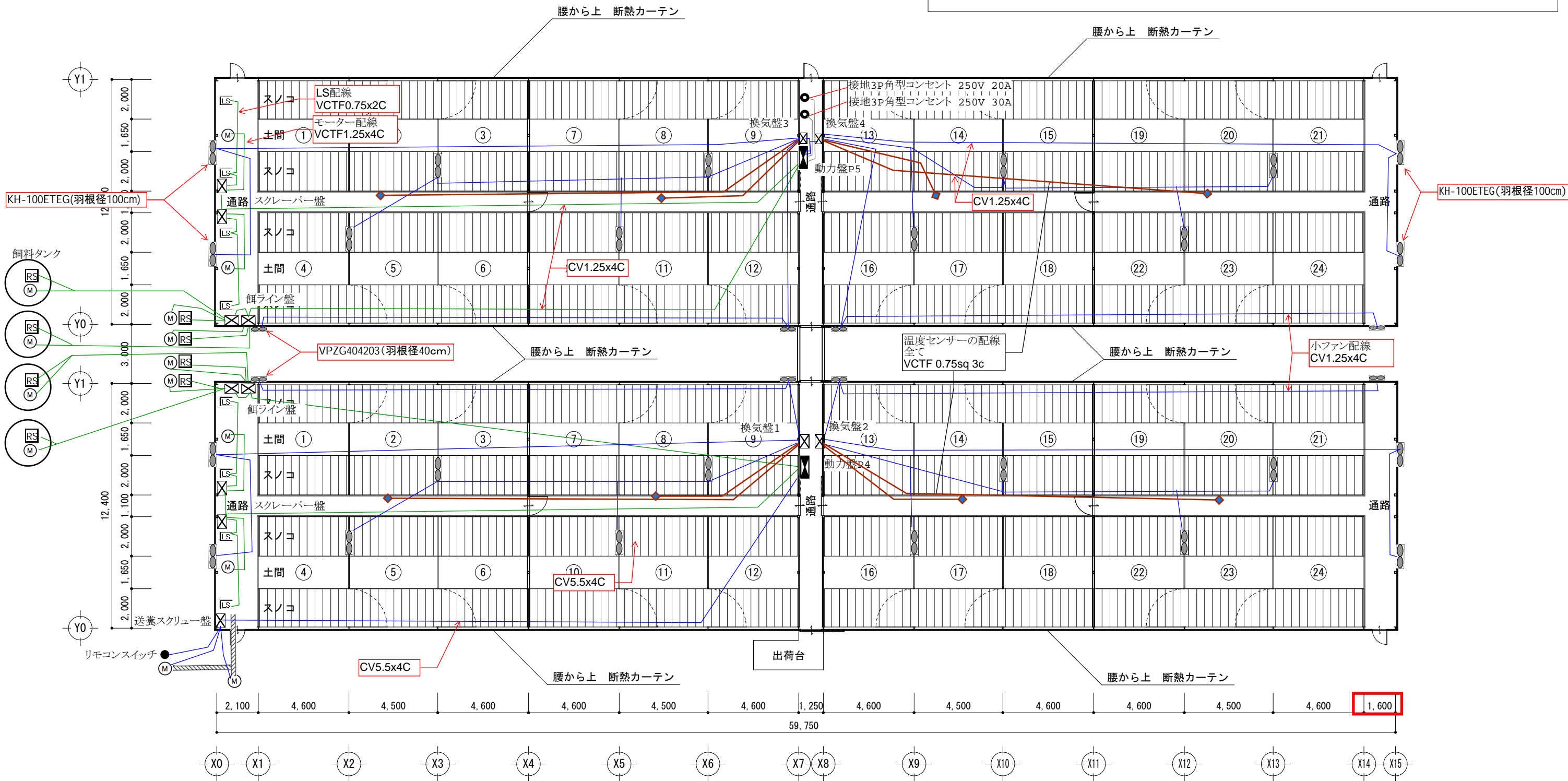


ストール舎 平面図 S:1/150
 34.45m × 13m = 447.85㎡

主な仕様（1棟当たり）

鉄骨造セミウインドレス豚舎
 部分コンクリートスノコ
 スクレーパーピット4列
 屋根材質：断熱ガルバ

天井：なし
 排気ファン：1mファン
 順送ファン：2台/室
 サイド：腰から上 断熱カーテン



肥育舎 平面図 S:1/200

1棟面積：12.4 × 59.75 = 740.9㎡ 豚舎間通路：1.25 × 3 = 3.75㎡ 合計面積：1,488.55㎡