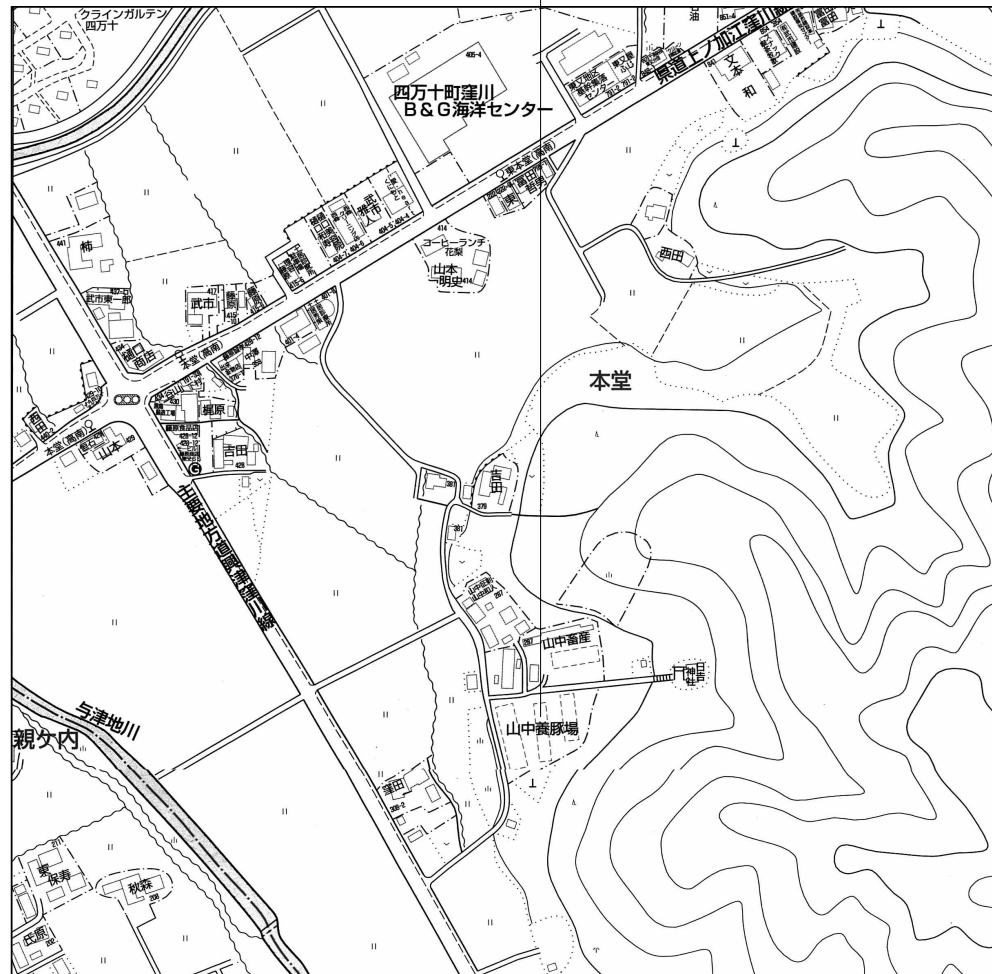


至県道52号



建築場所
高知県高岡郡四万十町本堂284他



付近見取図

道

管理事務所

肥育舎

肥育舎

山林

至 日吉神社



道

ストール舎

分娩舎

離乳舎

山林

移動通路 (L=4,000×W=1,000) 面積は分娩舎に含む

移動通路 (L=3,000×W=1,000) 面積はストール舎に含む

道

配置図 S=1/500