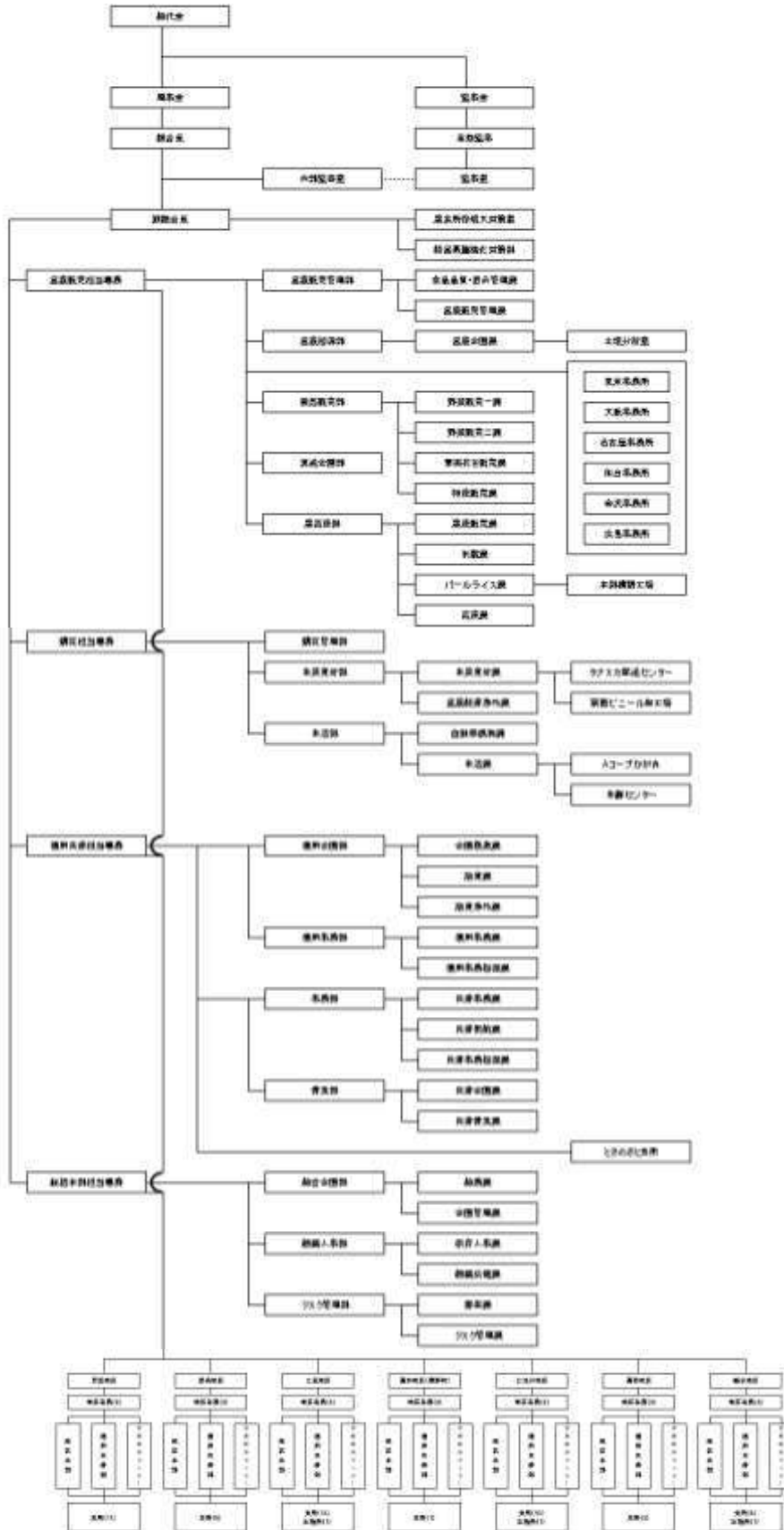


# 【JAの概要】

## 1. 機構図（法定）



## 2. 役員構成（役員一覧）（法定）

（令和4年3月現在）

役職名	氏名	役職名	氏名
代表理事組合長	秦泉寺 雅一	理事	松田 哲幸
代表理事副組合長	前田 倫夫	理事	齊藤 仁信
代表理事専務	島田 信行	理事	小松 昌平
代表理事専務	畠山 博文	理事	坂本 好史
代表理事専務	青木 厚林	理事	森下 智裕
代表理事専務	大原 光鶴	理事	前田 晴夫
常務	川竹 壽栄	理事	廣岡 勉
常務	安岡 憲保	理事	川井 高廣
常務	森田 祐輔	理事	澤本 誠
常務	葛根 学	理事	右城 雄一
常務	金堂 元彦	理事	片山 一也
常務	垣内 育男	理事	土居 雄作
常務	小松 藤雄	理事	山本 倫弘
常務	今村 篤志	理事	水田 実
常務	谷脇 憲二	理事	濱田 善久
常務	馬場 義人	理事	谷脇 健司
常務	上澤 哲猪	理事	明神 正和
常務	竹吉 功	理事	山本 道雄
常務	長尾 理夫	理事	下村 昌幸
常務	吉福 洋	理事	浦田 久永
理事	久岡 隆	理事	岡村 武彦
理事	林 幸一	常勤監事	北添 和明
理事	川井 由紀	常勤監事	武井 隆一
理事	野町 亜理	監事	山岡 さか
理事	中村 富貴	監事	山崎 誠一
理事	宮地 幸	監事	村田 弘文
理事	尾崎 文彦		

### 3. 組合員数

(単位：人、団体)

区 分		令和2年度	令和3年度	増 減
正組合員		42,252	40,950	△ 1,302
	個 人	42,067	40,752	△ 1,315
	法 人	185	198	13
准組合員		42,765	43,618	853
	個 人	42,590	43,445	855
	法 人	175	173	△ 2
合 計		85,017	84,568	△ 449

### 4. 組合員組織の状況

本所、地区	組織名	構成員数	本所、地区	組織名	構成員数	本所、地区	組織名	構成員数
本所	本所運営委員会	25名	土長地区	桃部	10名	高西地区	ハウス胡瓜部会	7名
安芸地区	地区運営委員会	28名	土長地区	ぜんまい部	168名	高西地区	ユズ生産部会	25名
安芸地区	支所運営委員会	283名	土長地区	無農薬柚子部	442名	高西地区	ユズ研究会	70名
安芸地区	青壮年部	240名	土長地区	年金友の会(南国)	2,662名	高西地区	津野山ユズ部会	193名
安芸地区	女性部	816名	土長地区	年金友の会(長岡)	393名	高西地区	小生姜部会	5名
安芸地区	園芸部	940名	土長地区	年金友の会(十市)	273名	高西地区	茶生産部会(津野山)	21名
安芸地区	稲作部会	53名	土長地区	年金友の会(れいほく)	2,929名	高西地区	夏秋ピーマン生産部会	43名
安芸地区	花卉部	61名	土長地区	共済億友会(南国)	272名	高西地区	養豚協会	4名
安芸地区	柚子部	930名	土長地区	共済億友会(長岡)	42名	高西地区	肉用牛部会	8名
安芸地区	果樹部	67名	土長地区	共済億友会(十市)	92名	高西地区	興津園芸部会(ピーマン)	9名
安芸地区	特産部	15名	土長地区	共済億友会(れいほく)	203名	高西地区	興津園芸部会(ミョウガ)	51名
安芸地区	酪農部会	3名	土長地区	十市果樹研究会	12名	高西地区	みどり市直販部会	390名
安芸地区	肉用牛部会	17名	土長地区	かざぐるま市運営協議会	205名	高西地区	サトイモ生産部会	24名
安芸地区	高知県農業者組合同組合共済会経営改善協議会安芸地区本部	623名	土長地区	風の市運営協議会	248名	高西地区	アスパラガス部会	8名
安芸地区	年金友の会	5,425名	土長地区	学校給食米生産部	21名	高西地区	酒米生産部会	12名
香美地区	地区運営委員会	16名	土長地区	機械銀行	14名	高西地区	梨生産部会	4名
香美地区	支所運営委員会	174名	土長地区	すくすく倶楽部	54名	高西地区	堆肥センター利用組合	15名
香美地区	園芸部	929名	高知地区	地区運営委員会	13名	高西地区	高知県農業関係団体共済会経営改善協議会高知地区本部(19/1/1)	220名
香美地区	果樹部	373名	高知地区	支所運営委員会	121名	高西地区	高知県農業関係団体共済会経営改善協議会高知地区本部(19/1/1)	4名
香美地区	花卉部	57名	高知地区	青壮年部	158名	高西地区	水耕セリ部会	6名
香美地区	生姜生産部	80名	高知地区	女性部	140名	高西地区	津野山甘とう部会	27名
香美地区	酪農部	4名	高知地区	園芸部	364名	高西地区	津野山みょうが部会	17名
香美地区	青壮年部	88名	高知地区	直販部	317名	高西地区	津野山なす部会	19名
香美地区	女性部	383名	高知地区	養鰻部	2名	高西地区	津野山椎茸生産部会	38名
香美地区	助け合い組織かがやき	36名	高知地区	年金友の会	1,259名	高西地区	津野山畜産振興会	16名
香美地区	高知県農業者組合同組合共済会経営改善協議会高知地区本部	359名	高知地区	高知県農業者組合同組合共済会経営改善協議会高知地区本部	185名	高西地区	津野山シシミ部会	11名
香美地区	年金友の会	6,418名	仁淀川地区	地区運営委員会	68名	高西地区	青壮年部(四万十)	56名
香美地区	共済億友会	511名	仁淀川地区	支所運営委員会	602名	高西地区	青壮年部(津野山)	6名
土長地区	地区運営委員会	30名	仁淀川地区	青壮年部(コスモス)	115名	高西地区	女性部(四万十)	279名
土長地区	支所運営委員会	232名	仁淀川地区	青壮年部(土佐市)	103名	高西地区	女性部(津野山)	21名
土長地区	青壮年部(南国)	31名	仁淀川地区	女性部(コスモス)	489名	高西地区	年金友の会(四万十)	2,035名
土長地区	青壮年部(長岡)	27名	仁淀川地区	女性部(土佐市)	300名	高西地区	年金友の会(津野山)	1,193名
土長地区	青壮年部(れいほく)	78名	仁淀川地区	園芸部(コスモス)	434名	高西地区	共済億友会(四万十)	210名
土長地区	女性部(南国)	463名	仁淀川地区	園芸部(土佐市)	522名	高西地区	共済億友会(津野山)	35名
土長地区	女性部(長岡)	23名	仁淀川地区	コスモス畜産部	12名	高西地区	共済友の会(四万十)	1,199名
土長地区	女性部(れいほく)	348名	仁淀川地区	助け合い組織仁淀川地区にこここ会	203名	幡多地区	地区運営委員会	28名
土長地区	園芸部(南国)	365名	仁淀川地区	助け合い組織仁淀川地区赤い輝隊	49名	幡多地区	支所運営委員会	381名
土長地区	園芸部(長岡)	57名	仁淀川地区	年金友の会(コスモス)	7,949名	幡多地区	園芸部	1,329名
土長地区	園芸部(十市)	48名	仁淀川地区	年金友の会(土佐市)	1,925名	幡多地区	果樹部	572名
土長地区	園芸部(れいほく)	102名	高西地区	地区運営委員会	26名	幡多地区	花卉部	43名
土長地区	畜産部	51名	高西地区	支所運営委員会	198名	幡多地区	特産部	212名
土長地区	直販部	240名	高西地区	ニラ部会	69名	幡多地区	畜産部	20名
土長地区	稲作部	86名	高西地区	カントリーエレベーター利用組合	288名	幡多地区	水稲部	137名
土長地区	酒米部	25名	高西地区	エコ栽培米生産部会	14名	幡多地区	青壮年部	201名
土長地区	露地野菜部	14名	高西地区	生姜部会	46名	幡多地区	女性部	920名
土長地区	酪農部	4名	高西地区	イチゴ部会	3名	幡多地区	高知県農業関係団体共済会経営改善協議会幡多地区本部	80名
						幡多地区	年金友の会	7,416名

当組合の組合員組織を記載しています。

## 5. 特定信用事業代理業者の状況（法定）

当組合には、特定信用事業代理業者はありません。

## 6. 地区一覧

高知県全域

## 7. 沿革・あゆみ

平成 31 年 1 月 1 日 12 J A の合併と連合会機能の一部を統合して J A 高知県が発足

※合併・統合に参加した J A および連合会等は以下の通り

J A 土佐あき、J A 土佐香美、J A 土佐れいほく、J A 南国市、J A 十市

J A 長岡、J A 高知春野、J A 土佐市、J A コスモス、J A 四万十

J A 津野山、J A 高知はた、J A 高知中央会、J A 高知信連、高知県園芸連

J A 全農こうち、J A 共済連高知

## 8. 店舗等のご案内（法定）

（令和4年4月現在）

【本所、支所、出張所】

本所、地区	店舗名	住所	電話番号
本所	統括本部	高知市五台山5015-1	088-821-6091
	信用事業本部	高知市北御座2-27	088-821-6175
	共済事業本部	高知市北御座2-27	088-821-6191
	購買事業本部	高知市五台山5015-1	088-884-8100
	営農販売事業本部	高知市仁井田新港4706-4	088-837-6300
	とさのさと支所	高知市北御座10-10	088-802-5655
安芸地区	安芸地区本部	安芸市幸町1-16	0887-34-1515
	あき支所	安芸市幸町1-16	0887-34-8311
	東洋支所	安芸郡東洋町甲浦333-1	0887-29-3011
	吉良川支所	室戸市吉良川町甲2240-1	0887-25-2331
	室戸支所	室戸市室津1743	0887-22-0077
	安田支所	安芸郡安田町安田1850	0887-38-6611
	田野支所	安芸郡田野町1858-2	0887-38-2611
	北川支所	安芸郡北川村野友甲830	0887-38-4611
	奈半利支所	安芸郡奈半利町乙1810	0887-38-4911
	あき東支所	安芸市川北甲6852	0887-34-1524
	あき北支所	安芸市土居17-3	0887-34-1525
	芸西支所	安芸郡芸西村西分甲5773-1	0887-33-2500
香美地区	香美地区本部	香南市野市町西野2704-2	0887-56-0121
	野市支所	香南市野市町西野2704-2（地区本部内）	0887-56-0921
	物部支所	香美市物部町大栃1388-2	0887-58-3105
	香北支所	香美市香北町美良布1293	0887-59-2321
	土佐山田支所	香美市土佐山田町百石町2-2-48	0887-53-2155
	赤岡支所	香南市赤岡町本町544	0887-55-2151
	夜須支所	香南市夜須町坪井42-1	0887-55-2155
香我美支所	香南市香我美町下分1796	0887-55-3135	
土長地区	土長地区本部	南国市大埴乙894-1	088-863-2411
	南国中央支所	南国市上野田303-1	088-864-2067
	大篠支所	南国市大埴甲1853-2	088-863-4131
	日章支所	南国市田村乙1760-2	088-863-2179
	三和支所	南国市里改田151	088-865-0151
	久礼田支所	南国市久礼田418	088-862-0031
	岡豊支所	南国市岡豊八幡220	088-864-2670
	長岡支所	南国市下末松169-4	088-864-2148
	十市支所	南国市十市3535	088-865-8403

	れいほく支所	土佐郡土佐町土居 2 8 4 - 1	0887-82-2801
	田井出張所	土佐郡土佐町田井 1 4 9 5 - 1	0887-82-0016
	本山支所	長岡郡本山町本山 5 3 0 - 4	0887-76-2444
	大杉支所	長岡郡大豊町川口 1 9 2 6 - 7	0887-72-0005
	大田口支所	長岡郡大豊町黒石 3 5 0	0887-73-0010
	大川支所	土佐郡大川村小松 2 8 - 5	0887-84-2111
高知地区	春野支所	高知市春野町西分 5 1 2 - 2	088-894-2203
仁淀川地区	仁淀川地区本部	高岡郡佐川町甲 1 7 5 1 - 1	0889-22-7800
	佐川支所	高岡郡佐川町甲 1 7 5 1 - 1	0889-22-1141
	吾川支所	吾川郡仁淀川町大崎 1 2 2	0889-35-0311
	吾北支所	吾川郡いの町小川東津賀才 5 3 - 1	088-867-2211
	日高支所	高岡郡日高村本郷 2 3 8	0889-24-5121
	斗賀野支所	高岡郡佐川町中組 6 9	0889-22-1148
	越知支所	高岡郡越知町越知甲 2 3 8 7	0889-26-1141
	仁淀出張所	吾川郡仁淀川町森 2 5 7 1	0889-32-1116
	伊野支所	吾川郡いの町駅前町 2 2 1	088-892-1070
	土佐市支所	土佐市蓮池 9 4 8 - 1	088-854-0321
	戸波支所	土佐市家俊 1 0 7 0	088-855-0231
	新居支所	土佐市新居 9 6 8 - 1	088-856-1121
	高西地区	高西地区本部	高岡郡四万十町榊山町 5 8 6 - 2
四万十支所		高岡郡四万十町榊山町 5 8 6 - 2	0880-22-0288
興津支所		高岡郡四万十町興津 3 8 2 - 5	0880-25-0002
大野見支所		高岡郡中土佐町大野見奈路 5 5 8	0889-57-2321
梶原支所		高岡郡梶原町 1 4 4 4 - 1	0889-65-0111
東津野支所		高岡郡津野町力石 2 8 8 4 - 1	0889-62-2211
幡多地区	幡多地区本部	四万十市右山五月町 7 - 4 0	0880-34-5555
	中村支所	四万十市右山五月町 7 - 4 0	0880-34-7633
	宿毛支所	宿毛市南沖須賀 1 - 1	0880-63-2121
	三崎支所	土佐清水市三崎浦 1 - 6 - 7	0880-85-0301
	佐賀支所	幡多郡黒潮町佐賀 8 8 8	0880-55-2511
	大方支所	幡多郡黒潮町入野 2 0 9 8	0880-43-1211
	十和支所	高岡郡四万十町十川 2 3 3 - 5	0880-28-5511
	西土佐支所	四万十市西土佐江川崎 2 5 3	0880-52-1007
	三原出張所	幡多郡三原村来栖野 3 4 6	0880-46-2121
大月支所	幡多郡大月町弘見 2 0 4 5 - 2	0880-73-1141	

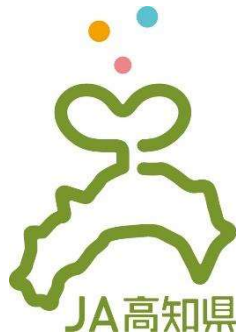
## 【ATM】

本所地区	ブースコーナー名	設置場所住所	管理店舗名	管理店舗電話番号
本所	とさのさと支所ATM	高知市北御座10-10	とさのさと支所	088-802-5655
安芸地区	あき支所ATM	安芸市幸町1-16	あき支所	0887-34-8311
	安芸市役所ATM	安芸市矢ノ丸1-101	あき支所	0887-34-8311
	穴内ATM	安芸市穴内乙81-1	あき支所	0887-34-8311
	赤野ATM	安芸市赤野乙31-1	あき支所	0887-34-8311
	あき東支所ATM	安芸市川北甲6852	あき東支所	0887-34-1524
	あき北支所ATM	安芸市土居17-3	あき北支所	0887-34-1525
	室戸支所ATM	室戸市室津1743	室戸支所	0887-22-0077
	吉良川支所ATM	室戸市吉良川町甲2240-1	吉良川支所	0887-25-2331
	室戸羽根ATM	室戸市羽根町乙1081	吉良川支所	0887-25-2331
	奈半利支所ATM	安芸郡奈半利町乙1810	奈半利支所	0887-38-4911
	北川支所ATM	安芸郡北川村野友甲830	北川支所	0887-38-4611
	田野支所ATM	安芸郡田野町1858-2	田野支所	0887-38-2611
	安田支所ATM	安芸郡安田町安田1850	安田支所	0887-38-6611
	安田中山ATM	安芸郡安田町正弘694-2	安田支所	0887-38-6611
	芸西支所ATM	安芸郡芸西村西分甲5773-1	芸西支所	0887-33-2500
わじきATM	安芸郡芸西村和食甲2145-5	芸西支所	0887-33-2500	
香美地区	マルナカ野市店ATM	香南市野市町西野2700	野市支所	0887-56-0921
	野市支所ATM	香南市野市町西野2704-2	野市支所	0887-56-0921
	物部支所ATM	香美市物部町大栃1388-2	物部支所	0887-58-3105
	香北支所ATM	香美市香北町美良布1293	香北支所	0887-59-2321
	土佐山田支所ATM#1	香美市土佐山田町百石町2-2-48	土佐山田支所	0887-53-2155
	土佐山田駅前ATM	香美市土佐山田町西本町1-1-1	土佐山田支所	0887-53-2155
	土佐山田支所ATM#2	香美市土佐山田町百石町2-2-48	土佐山田支所	0887-53-2155
	赤岡支所ATM	香南市赤岡町本町544	赤岡支所	0887-55-2151
	夜須支所ATM	香南市夜須町坪井42-1	夜須支所	0887-55-2155
	AコープかがみATM	香南市香我美町下分82-2	香我美支所	0887-55-3135
土長地区	久礼田支所ATM	南国市久礼田418	久礼田支所	088-862-0031
	国府ATM	南国市国府1188	久礼田支所	088-862-0031
	岡豊支所ATM	南国市岡豊町八幡220	岡豊支所	088-864-2670
	JAグリーンなんこくATM	南国市上野田320-1	南国中央支所	088-864-2067
	岩村ATM	南国市福船372	南国中央支所	088-864-2067
	大籾支所ATM	南国市大桶甲1853-2	大籾支所	088-863-4131
	南国ATM	南国市大桶乙894-1	大籾支所	088-863-4131
	日章支所ATM	南国市田村乙1760-2	日章支所	088-863-2179
	前浜ATM	南国市前浜1547	日章支所	088-863-2179
	南部営農センターATM	南国市浜改田1267	三和支所	088-865-0151
	稲生ATM	南国市稲生553-1	三和支所	088-865-0151

	長岡支所 A T M	南国市下末松 1 6 9 - 4	長岡支所	088-864-2148
	十市支所 A T M	南国市十市 2 7 3 0 - 1	十市支所	088-865-8403
	れいほく支所 A T M	土佐郡土佐町土居 2 8 4 - 1	れいほく支所	0887-82-2800
	地藏寺 A T M	土佐郡土佐町地藏寺 1 2 1 5 - 1	れいほく支所	0887-82-2800
	石原 A T M	土佐郡土佐町西石原 1 2 3 7 - 1	れいほく支所	0887-82-2800
	田井出張所 A T M	土佐郡土佐町田井 1 4 9 5 - 1	田井出張所	0887-82-0016
	本山支所 A T M	長岡郡本山町本山 5 3 0 - 4	本山支所	0887-76-2444
	大杉支所 A T M	長岡郡大豊町川口 1 9 2 6 - 7	大杉支所	0887-72-0005
	天坪 A T M	長岡郡大豊町馬瀬 4 5 4 - 1	大杉支所	0887-72-0005
	西豊永 A T M	長岡郡大豊町東土居 2 2 2 - 1	大田口支所	0887-73-0010
	本川 A T M	吾川郡いの町長沢 2 5 4 - 5	大川支所	0887-84-2111
高知	春野支所 A T M	高知市春野町西分 5 1 2 - 2	春野支所	088-894-2203
地区	春野支所 A T M # 2	高知市春野町西分 5 1 2 - 2	春野支所	088-894-2203
仁 淀 川 地 区	佐川支所 A T M # 1	高岡郡佐川町甲 1 7 5 1 - 1	佐川支所	0889-22-7835
	佐川支所 A T M # 2	高岡郡佐川町甲 1 7 5 1 - 1	佐川支所	0889-22-7835
	加茂 A T M	高岡郡佐川町加茂 6 7 1 - 3	佐川支所	0889-22-7835
	黒岩 A T M	高岡郡佐川町黒原 4 0 2 - 1	佐川支所	0889-22-7835
	吾川支所 A T M	吾川郡仁淀川町大崎 1 2 2	吾川支所	0889-35-0311
	仁淀川町役場 A T M	吾川郡仁淀川町大崎 2 0 0	吾川支所	0889-35-0311
	池川 A T M	吾川郡仁淀川町土居甲 8 0 7	吾川支所	0889-35-0311
	長者 A T M	吾川郡仁淀川町長者乙 2 4 9 5	吾川支所	0889-35-0311
	下八川 A T M	吾川郡いの町下八川乙 4 4 8 - 1	吾北支所	088-867-2211
	上八川 A T M	吾川郡いの町上八川甲 1 9 2 8 - 2	吾北支所	088-867-2211
	日高支所 A T M	高岡郡日高村本郷 2 3 8	日高支所	0889-24-5121
	サンシャイン日高 A T M	高岡郡日高村本郷 1 9 6	日高支所	0889-24-5121
	日高岩目地店 A T M	高岡郡日高村岩目地 6 9 3 - 1	日高支所	0889-24-5121
	斗賀野支所 A T M	高岡郡佐川町中組 6 9	斗賀野支所	0889-22-1148
	マルナカ佐川 A T M	高岡郡佐川町甲 3 8 5 - 1	斗賀野支所	0889-22-1148
	越知支所 A T M	高岡郡越知町越知甲 2 3 8 7	越知支所	0889-26-1141
	越知ファーム A T M	高岡郡越知町越知甲 2 1 3 0 - 3	越知支所	0889-26-1141
	越知役場前 A T M # 2	高岡郡越知町越知甲 1 9 4 8 - 2	越知支所	0889-26-1141
	仁淀出張所 A T M	吾川郡仁淀川町森 2 5 7 1	仁淀出張所	0889-32-1116
	伊野支所 A T M	吾川郡いの町駅前町 2 2 1	伊野支所	088-892-1070
	波川 A T M	吾川郡いの町波川 6 6 2	伊野支所	088-892-1070
	サンプラザ天王 A T M	吾川郡いの町天王南 4 - 1 - 2	伊野支所	088-892-1070
	サニーアクシスイの A T M	吾川郡いの町 2 0 5	伊野支所	088-892-1070
	枝川 A T M	吾川郡いの町枝川 5 4 9 7 - 8	伊野支所	088-892-1070
	サニーマート高岡 A T M	土佐市高岡町甲 3 3 3 - 4	土佐市支所	088-854-0321
	土佐市支所 A T M	土佐市蓮池 9 4 8 - 1	土佐市支所	088-854-0321
	サンシャインオリビオ A T M	土佐市高岡町乙 2 7 5 0 - 1	土佐市支所	088-854-0321
北原 A T M	土佐市北地 639-3	土佐市支所	088-854-0321	



	みのり館ATM	土佐市蓮池1008-1	土佐市支所	088-854-0321
	宇佐ATM	土佐市宇佐町宇佐1804	土佐市支所	088-854-0321
	戸波支所ATM	土佐市家俊1070	戸波支所	088-855-0231
	新居支所ATM	土佐市新居968-1	新居支所	088-856-1121
高西地区	四万十支所ATM#1	高岡郡四万十町榊山町586-2	四万十支所	0880-22-0288
	四万十支所ATM#2	高岡郡四万十町榊山町586-2	四万十支所	0880-22-0288
	松葉川ATM	高岡郡四万十町七里甲286	四万十支所	0880-22-0288
	仁井田ATM	高岡郡四万十町仁井田772-1	四万十支所	0880-22-0288
	東又ATM	高岡郡四万十町本堂429-10	四万十支所	0880-22-0288
	興津支所ATM	高岡郡四万十町興津382-5	興津支所	0880-25-0002
	大野見支所ATM	高岡郡中土佐町大野見奈路558	大野見支所	0889-57-2321
	梶原支所ATM	高岡郡梶原町梶原1444-1	梶原支所	0889-65-0111
	東津野支所ATM	高岡郡津野町力石2884-1	東津野支所	0889-62-2211
幡多地区	中村支所ATM	四万十市右山五月町7-40	中村支所	0880-34-7633
	サニーマート四万十ATM	四万十市古津賀1511	中村支所	0880-34-7633
	四万十ショッピングガーデンATM	四万十市具同3193-1	中村支所	0880-34-7633
	中村西部ATM	四万十市国見581	中村支所	0880-34-7633
	黒潮町役場ATM	幡多郡黒潮町入野2019-1	中村支所	0880-34-7633
	大方南部ATM	幡多郡黒潮町田野浦679	中村支所	0880-34-7633
	北ノ川ATM	高岡郡四万十町大正北ノ川363-4	中村支所	0880-34-7633
	中村北部ATM	四万十市岩田1-1	中村支所	0880-34-7633
	平田ATM	宿毛市平田町戸内3538	中村支所	0880-34-7633
	中村東部ATM	四万十市巖岡甲314	中村支所	0880-34-7633
	清水ATM	土佐清水市元町1-18	中村支所	0880-34-7633
	下ノ加江ATM	土佐清水市下ノ加江514-3	中村支所	0880-34-7633
	中村南部ATM	四万十市竹島58-1	中村支所	0880-34-7633
	大月町役場ATM	幡多郡大月町弘見2230	中村支所	0880-34-7633
	宿毛東ATM	宿毛市平田町2088-2	中村支所	0880-34-7633
	昭和ATM	高岡郡四万十町昭和672-3	中村支所	0880-34-7633
	大宮ATM	四万十市西土佐大宮1578	中村支所	0880-34-7633
	大正ATM	高岡郡四万十町大正473-1	中村支所	0880-34-7633
	宿毛支所ATM	宿毛市南沖須賀1番1号	宿毛支所	0880-63-2121
	三崎支所ATM	土佐清水市三崎浦1丁目6-7	三崎支所	0880-85-0301
	佐賀支所ATM	幡多郡黒潮町佐賀888	佐賀支所	0880-55-2511
	大方支所ATM	幡多郡黒潮町入野2098	大方支所	0880-43-1211
	十和支所ATM	高岡郡四万十町十川233-5	十和支所	0880-28-5511
	西土佐支所ATM	四万十市西土佐江川崎253	西土佐支所	0880-52-1007
	三原出張所ATM	幡多郡三原村来栖野346	三原出張所	0880-46-2121



高知県内のJA職員と農家がともに支え合い、農家・消費者の暮らしを豊かにし、高知の農業を発展させることを目的として制作したロゴマークです。

マークは、高知県のみどりの大地から新しい芽(作物・情報)が成長している状態を表し、またその芽は、全国・未来へと繋げる「発信の象徴」でもあります。

水色のドットは清らかで豊かな高知の水を、オレンジのドットは大地に降り注ぐ太陽、ピンクのドットは人々のつながりを育む愛情を表しています。これら3つのドットは新しい芽に栄養を与え育てる養分の役割を持っています。



コチット

JA高知県の広報宣伝部長で、種の妖精。

モチーフは「種」と「ウサギ」。

JA高知県のロゴマークと同様、3色のドットが示す「水」・「太陽」・「愛情」から作られており、高知のめぐり(農業)の神様に仕え、県内各地の農業と暮らしが豊かになる「幸せの種」として駆け巡ります。

「コチット」はウサギのように駆け巡る高知(コウチ)のラビットから名付けられました。

---

## 高知県農業協同組合

〒781-8510 高知県高知市五台山 5015 番地 1

TEL 088-821-6091 FAX 088-856-6980

<https://ja-kochi.or.jp/>

---