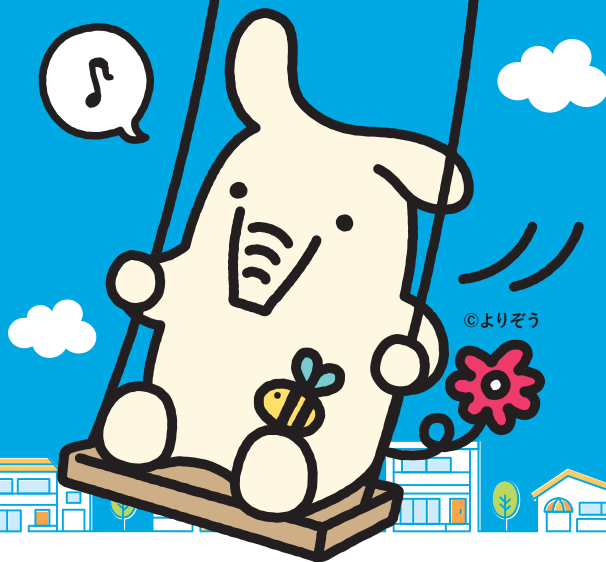


JAバンクを活用するほど コンビニATM 入出金手数料が 無料に!



コンビニATM入出金手数料が、※提携ATM(セブン銀行、ローソン銀行、イーネット)の入出金手数料が対象です。

時間帯を問わず **最大3回** / 月まで **無料!**

1

JAバンク優遇プログラムって?

JAとのお取引内容に応じて、3段階のステージをご用意し、ステージに応じてコンビニATM入出金手数料の優遇を行うサービスです。

2

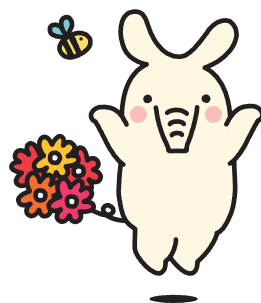
対象となる方は? お申込方法は?

個人のお客様であればどなたでも対象になります。面倒な申込手続きは一切不要で、自動的に申込となります。申込費用・年会費等も一切かかりません。

3

3段階でステージ判定って? 判定月やステージの適用期間は?

- お客様とJAとのお取引内容を毎月末時点でポイントに換算します。
- 合計得点に応じて、お客様ごとにステージ1、ステージ2、ステージ3の3段階のステージを設定させていただき、翌月25日~翌々月24日までの1か月間、ステージに応じてコンビニATM入出金手数料の優遇を行います。*お客様に適用するステージは、毎月25日に更新します。



お取引内容や点数等は裏面をご確認ください。

詳しくはお近くのJAまでお問い合わせください。

高知県農業協同組合

エリア 高知県内全域

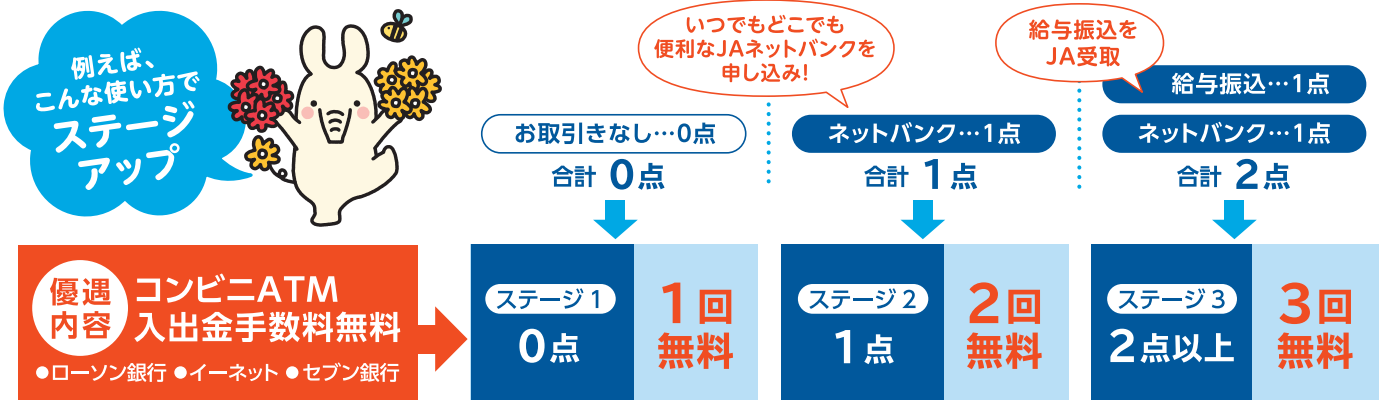
- 安芸地区
安芸市幸町1-16 ☎0887-34-8312
- 香美地区
香南市野市町西野2704-2 ☎0887-56-1221
- 土長地区
南国市大桶乙894-1 ☎088-863-2481
- 高知地区
高知市春野町西分512-2 ☎088-894-2203
- 高知市地域(とさのさと支所)
高知市北御座10-10 ☎088-802-5655
- 仁淀川地区
高岡郡佐川町甲1751-1 ☎0889-22-1141
- 高西地区
高岡郡四万十町神山町586-2 ☎0880-22-0288
- 幡多地区
四万十市右山五月町7-33 ☎0880-34-7633

JAバンク 優遇プログラム

■ JA高知県とのお取引ごとのポイント 下記の合計点により、お客様のステージが決定いたします。

得点対象取引	取引内容(ポイント付与条件)	ポイント	該当取引にチェック
組合員資格	判定月の月末時点で当JAの組合員資格をお持ちであること	1点	
年金自動受取	一定期間内に公的年金(農業者年金、国民年金・厚生年金・共済年金等)として振込をお受け取りいただいていること	1点	
給与振込	判定月またはその前月に給与振込または賞与振込として、5万円以上の振込をお受け取りいただいていること	1点	
JAカード利用	判定月またはその前月、前々月にJAカードをご利用され(ショッピングや年会費等)、その代金をJAの口座からお支払いいただいていること	1点	
JAネットバンク(個人)	判定月におけるJAネットバンク(個人)の取引状態が契約となっていること	1点	

■ ステージ別の優遇内容と手数料無料回数



■ 自身のステージの確認方法は?

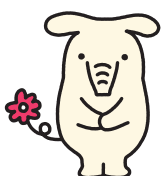
- 右記QRコードからJAネットバンクにログインいただくことでご確認いただけます。(2022年9月25日以降)
- また、お取引のあるJA窓口でお申しつけいただくことでご確認いただけます。
- コンビニATMで入出金取引時に出力できるご利用明細で、無料の残り回数・ステージをご確認いただけます。

▼ログインはこちら



重要 ご注意 コンビニATM手数料無料サービス終了について

JAバンク優遇プログラムのサービス開始とあわせ、2022年9月30日(金)をもちまして、コンビニATM手数料無料サービスを終了いたします。今後も利用者の皆さまにご満足いただけるように、一層のサービス向上に努めてまいりますので、今後ともご愛顧くださいますようお願い申し上げます。



JAバンクのATM入出金手数料は今までもり無料です

2022年 10/1±~ コンビニATM・ ゆうちょ銀行ATM 入出金手数料の 改定内容と ご利用時間	金融機関	ローソン銀行 イーネット セブン銀行	ゆうちょ銀行	JAバンク
	お取引内容	入出金	入出金	入出金
平日 8:45-18:00	無料 ▶ 110円	無料	無料	
土曜日 9:00-14:00	無料 ▶ 110円	110円	無料	
上記以外の時間帯 および日曜日・祝日	110円	110円	無料	

※稼働時間はATMにより異なります。またATM稼働時間であってもJAバンクのキャッシュカードによるお取引が出来ない場合がございます。

※コンビニエンスストア(ローソン、ファミリーマート等)の一部の店舗においては、ATMが設置されていない場合(金融機関が直接ATMを設置している場合)、他ATM運営会社のATMが設置されている場合がございます。

(消費税込)