

～新規採用職員のご紹介～

令和3年4月1日より、JA高知県 土長地区の新たな仲間に加わりました。
どうぞ、よろしくお願いします！



- いけがわ みさき
① 池川 水沙紀 (23)
② 日章支所 信用共済課
③ 日々成長できるよう頑張ります！ よろしくお祈いします。



- いむら れお
① 今村 玲郎 (23)
② 南国営農経済センター 購買課
③ これから精一杯頑張りますので よろしくお祈いします。



- からがわ ゆうた
① 唐鎌 優多 (22)
② 南国営農経済センター 十市経済課
③ 少しでも地域の方へ貢献できるように笑顔で元気に頑張ります!!



- さわい なお
① 澤井 菜緒 (23)
② 大篠支所 信用共済課
③ 笑顔で頑張ります！



- ほしざわ まさし
① 星澤 真史 (32)
② 南国営農経済センター 購買課 南国資材店舗
③ 地域のためのより良い農協を目指して職務に励みます。



- たにおか すずか
① 田岡 鈴華 (23)
② 大田口支所 信用共済課
③ 精一杯頑張ります！ これから よろしくお祈い致します。



- やまさき まなと
① 山崎 愛斗 (19)
② 南国営農経済センター 長岡経済課
③ 知識不足を努力で補い、地域の方々のために精一杯頑張ります！



- やまさき もね
① 山崎 百音 (19)
② 岡豊支所 信用共済課
③ 人を楽しませたり、笑顔にさせるのが大好きなので、元気いっぱい頑張ります！

① 名前 ② 配属先 ③ 一言

よろしくお願いします！



久礼田支所管内より

70代はまだまだ若い!!

よしかわ ふみえ
吉川 富美枝さん (72)



女性部久礼田支部副部長と社会福祉協議会役員、民生委員と現在、様々な役をこなしている吉川さん。女性部との出会いは50年程前、姑さんに誘われて入部したそうです。久礼田支部の仲間と“楽しいことをしよう”と立ち上げた『女子会』では、2カ月に1回、お花見やモーニング、手芸などを楽しんでいます。「何でも楽しんでやると、気持ちも明るくなる」と何事にも前向きな吉川さん。地域の方が気軽に集える場として、令和2年3月1日にオープンした『くれだカフェ』の店長も務めています。地域の方々からの喜びや感謝の声が励みとなり、「忙しいけど、毎日がとても充実している。これからも元気に楽しく続けていきたい」と笑顔で話してくれました。

日章支所管内より

身近なものが大変身!ひらめきからの発明

きたむら かずひろ
北村 一弘さん (66)



今年度、日章支所の運営委員長を務めている北村さんは、南国市のハウスで土佐甘とう10アール、水稲35アールを栽培しています。趣味は、風車や竹とんぼなどの制作。数年前、地方で見つけた1本の手作り風車を見て、“もっと簡単に、身近なもので作れないか?”と、作り始めたことがきっかけで、どんどんハマっていったそうです。“こんなにしたら面白いかな?”“ココはこうしてみよう”など、試行錯誤を繰り返し、現在の完全オリジナルの風車が完成しました。作り方は企業秘密ですが、材料はとっても身近なもの。できた作品は、地域の行事や会など、人と会う際にプレゼントしているそうです。「人が喜んでくれることや、色々考えて、作ることが楽しい。」と嬉しそうに話してくれました。

田井出張所管内より

アンパンマンのように強く、優しく

おかむら あつし
岡村 篤くん (2)



田井出張所管内で、米ナスを栽培している岡村家の長男・篤くん。好きな食べ物は、野菜やクッキー。絵本を読んだり、ボールを使って、おもいっきり身体を動かして遊ぶことが大好きな元気いっぱいの男の子です。また、最近は歯磨きにもチャレンジ!一人できるように頑張ってる練習をしています。初めて覚えた言葉が、「アパ(アンパンマン)」というほど、アンパンマンが大好きな篤くん。「自分で考え、自分で行動できる、情に厚い、心の広い人になってほしい」とお父さん、お母さんは願っています。



地域で輝く若手

たけうち ゆうた
竹内 佑太さん (31)

岡豊町で施設栽培8アール、水稲160アールを栽培している竹内さん。専門学校卒業後、県外でIT関係の仕事に勤めていましたが、家庭の都合により帰高を決意。家業の農業を継ぐことを決め、今年の夏で就農から7年を迎えます。「最初は田植え機や、コンバインの乗り方が分からず苦労した。近所に教えてくれる人がいたことは、とても心強かった」と当時を振り返ります。趣味はバイク。最近、バイクを購入したそうで、天気の良い日は、忙しい仕事の合間をぬって、友だちとツーリングに出掛けているそうです。今後は、水稲の面積を増やし、秋にはトマトの定植を始める予定と意気込みを語ってくれました。また、今年度、地区の運営委員と総代を務めており、地域では数少ない若手の担い手として期待されています。

癒しを与えるアイドル犬

飼い主：特別養護老人ホーム『トキワ苑』一同
ペット：ゴンタ (8)

特別養護老人ホームトキワ苑で飼われているゴンタ。飼い始めたきっかけは、入所している多くの利用者さんが犬を飼った経験があり、“犬を通じて利用者さんの生活のメリハリにつながれば”という思いから。犬・猫の保護活動を行っているEVERS LINKからの譲渡を経て、トキワ苑にやってきました。ゴンタは大人しく温厚な性格で、ボール遊びとビーフジャーキーが大好き。最近では、おやつが欲しい時にベルを鳴らして、アピールすることに挑戦しています。散歩の際に、地域の方から「ゴンタ!」などと声をかけてもらうことも多く、利用者さんやスタッフだけでなく、地域の方々にも癒しを与えています。

岡豊支所管内より



田井出張所管内より



できごとピックアップ

地区内のイベントや、地域農家の取り組みなどを紹介します！



一列に並んで田植えを行う児童ら

1 南国市地域

国府小学校児童らが元気に田植え

南国市立国府小学校の5年生18人は4月9日、地元農家やJAの営農指導員の指導を受けながら同校近隣の水田約30アールでコシヒカリの手植えを行いました。

「食育」に力を入れ、学校全体で取り組んでいる同校では、食農教育の一環として全校生徒を対象に、昭和62年から田植え体験を行ってきました。今年5年生が社会科の学習で、米作りについて学ぶため、体験学習を行いました。

児童は学校近くの田んぼに集まり、水田を管理している田内富士男さんから植え方の説明を受けました。田んぼに入り、ロープに貼ってあるテープを目印に、30分ほどかけて苗を植え付けました。体験終了後には、児童からの質問に丁寧に回答。「自分たちの手で植えたお米が一番美味しい。収穫が楽しみ」と話しました。

田んぼの保有者である小松英輔さんは、「この取り組みは、長年続けられてきた伝統あるもの。これからしっかりと学習をしていくてください」と児童らに呼びかけました。稲刈りは8月10日頃に行われる予定です。

JA高知県れいほく地区は、4月10日、11日の2日間、高知市にある「JAファーマーズマーケットとさのさ」で開かれた「とさのさと感謝祭」に参加しました。とさのさとオープン2周年を記念して開かれた同イベントでは、JA女性部や青壮年部の他、県内各地から計12の団体が出店。特設会場にて地元野菜や加工品などの販売を行いました。

れいほく地区は、土佐あかうし牛串と、ユズ加工品を販売。消毒などの感染防止対策を十分に行い、販売・PRを行いました。

イベントに参加した職員は、「コロナ禍でお客様の来場が心配されたが、たくさんの方が来てくれて良かった」と話し、イベントの盛況を喜びました。



イベントで牛串販売を行う様子

2 れいほく地域

とさのさと感謝祭で土佐あかうし牛串販売

3 れいほく地域

米ナス部会現地検討会開催



現地検討会の様子

れいほく園芸部米ナス部会は、4月30日に同管内石原地区にて、現地検討会を開催しました。当日は8人の生産者が参加のもと、3月に定植された米ナス圃場内にて、生育状況の確認を行いました。

また、嶺北農業改良普及所職員より今後の栽培管理についての報告を受け、生産者より活発な質問もあり、情報交換が行われました。出荷は、5月から12月にかけて計画しています。

4 南国市地域

農業用廃資材の回収



回収作業を行うJA職員

南国営農経済センターは4月14日、廃棄ポリフィルムの回収作業を行いました。当日は、生産者が使用後のハウス被覆用ビニールやシルバーマルチ、肥料の空き袋、育苗箱などが83件、合計6936kgを回収しました。回収後は種類別に細かく分別を行い、回収業者へ引き渡されます。今回の回収作業は6月上旬に行われる予定です。

5 南国市地域

農家食堂

「あぐり食堂ほっと」オープン2周年



食事を楽しむ客に声をかける高橋さん

女性部南国市地区が運営する農家食堂「あぐり食堂ほっと」が4月19日にオープンから2周年を迎えました。2周年に合わせて、18日、19日の両日、来店客に食後のコーヒーとJAが出資する農業生産法人「南国スタイル」が生産したパプリカがプレゼントされました。

同食堂は、JA女性部が運営する飲食店としては県内初。利用者からは「素朴な味付けがいい」「野菜料理の味付けが参考になる」と女性部ならではの優しい味付けが好評。1日平均で50人が利用しています。

同食堂の代表を務める高橋幸子さんは「地域の憩いの場となるよう営業を続けてきた」と振り返り、「これからも人と人のつながりを大切にしていきたい」と話しました。

6 れいほく地域

水稻もみの播種作業始まる



播種作業を行う生産者

4月に入り本年作の水稻育苗事業が本格的に開始され、れいほく管内にあるJA育苗施設においても、水稻もみの播種作業が行われました。この作業は、芽出しされたもみ種を専用の播種機械を使用し、苗箱に播種をする作業で、本年度、JA育苗センターも1か月間で約9万枚の育苗箱へ初の播種を行う予定です。

作業に訪れた生産者は、播種したたたくさんの苗箱をトラックに積み込み、豊作を祈願し持ち帰りました。

役立つ! 得する! 情報 えいのう〜

れいほく地域より

れいほく営農経済センター 営農販売課 0887-82-2803

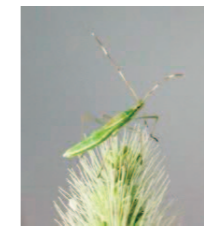
出穂前後の病害虫防除について

病害虫の発生は気象に大きく左右されますので、十分に注意して下さい。
防除は、収量・品質低下の原因になるいもち病、ウンカ・カメムシ類を中心に行いましょう。

- 葉いもち病が多発した圃場では、出穂前10～14日頃にいもち病と稲こうじ病の防除を必ず行う。また、紋枯病・ウンカ類・コブノメイガ等についても同時防除する。
- 例年、稲こうじ病の発生が多い圃場は、出穂前14～21日頃に粒剤（例：モンガリット粒剤）散布により予防する。
- 出穂後10日頃、穂が傾き始めたら、いもち病・紋枯病・カメムシ類の防除を行う。
- カメムシ類及びウンカ類が多い場合は、出穂後防除の後5～7日頃に再度防除を行う。



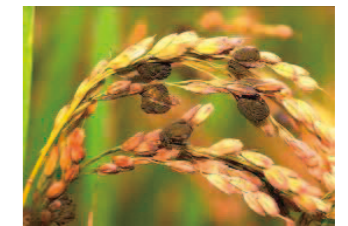
<いもち病>



<クモヘリカメムシ>



<トビイロウンカ> 坪枯れ症状



<稲こうじ病>

「トビイロウンカ」および「カメムシ類」の発生に要注意

「トビイロウンカ」は坪枯れ、「カメムシ類」は斑点米の多発を引き起こすいずれも収量・品質低下につながる害虫であり、昨年はれいほく管内でも多く確認されました。ほ場全体の見回り（トビイロウンカは稲の株元、カメムシ類は穂でみられることが多い）を徹底するとともに、確認された場合は薬剤による防除を行いましょう。

【対象薬剤】

トビイロウンカを対象にする場合は、株元まで剤がかかる必要があるため「粉剤」が望ましい。「液剤」を使用する場合は、散布液量を登録範囲内でできるだけ多く散布する。

①粉剤

薬剤	使用時期	使用量 (10a当り)	使用回数
キラップ粉剤DL	収穫14日前まで	3～4kg	2回以内
トレボン粉剤DL	収穫7日前まで	3～4kg	3回以内
スタークル粉剤DL	収穫7日前まで	3kg	3回以内
ダントツ粉剤DL	収穫7日前まで	3～4kg	3回以内

②液剤

薬剤	使用時期	使用濃度	使用回数
キラップフロアブル	収穫14日前まで	1,000～2,000倍	2回以内
トレボン乳剤	収穫14日前まで	1,000～2,000倍	3回以内
スタークル乳剤10	収穫7日前まで	1,000倍	3回以内
ダントツ水溶剤	収穫7日前まで	4,000倍	3回以内

※農薬使用前には、必ずラベルを確認しましょう。

GAP 掲示板 vol.15

今月の優良事例

れいほく地域

「収穫物を汚さない管理方法」 (土佐町：米ナス農家)

優良ポイント：出荷用コンテナは地面に直置きせずパレットの上に置いています。
直接地面に置くとコンテナに小石や砂が混入したり、コンテナの外側に付着した土や泥が収穫物を汚すことがあります。



南国市地域より

南国営農経済センター 営農企画課

088186312415

環境制御技術を導入してみませんか



南国営農経済センター 営農企画課 宮崎 晃一郎

環境制御装置とは

① 環境測定装置



② 炭酸ガス発生機



- ③ 濃度コントローラー
- ④ 局所施用ダクトファン
- ⑤ 技術のステップアップにつながる環境制御装置（湿度管理・自動開閉装置・統合環境制御コントローラー等）
- ⑥ 環境制御に係る新技術（電解水素水発生装置、ニラでの電照等、公的研究機関や農業振興センターによる実証データがあり、効果が認められた機器類）

これらの機器を組み合わせることで収量増加を目指します。

○施設園芸農業と環境制御
植物の生育にとって最も適した環境を、システムによって作り出しています。環境制御技術を導入している栽培施設では、外部の環境変化の影響を受ける事が少なく、作物の収量および品質をより高める事が可能となります。

○環境制御技術の導入で期待される効果
環境制御技術の導入により、増収、品質向上が期待できる他に、次のような効果も期待できます。

・**労力の軽減効果**
制御が自動化されることで収穫・整枝等の作業に集中できることから、作業効率の向上が期待できます。

・**病害虫発生軽減**
作物の生育に最適な環境を維持し、病害虫の発生を抑制できることが期待できます。

環境制御技術のお問い合わせは、営農指導課（088186312415）までお問合せ下さい。

栽培講習会

家庭菜園向け初心者対象の講習会として開催しております。直販等に出荷されない方もお気軽にご参加ください。

日時内容

令和3年7月14日（水）
13時30分～15時20分

シヨウガ

13時30分～14時

キヤベツ

14時10分～14時40分

レタス

14時50分～15時20分

場所

J A 高知県南国営農経済センター2階
(南国市上野田3031-1)

講師

J A 営農指導課職員

※参加ご希望の方は7月13日（火）までに、J A 高知県南国営農経済センター営農指導課（088186312415）まで連絡をお願いします。



皆さんからのご意見、ご感想、つぶやき、川柳、イラストなど、お便りを心待ちにしています！

みんなのひろば

コロナ渦の中で、みなさん大変な思いをしていますが、それでもがんばっている人達にエールを送りたい。

(大川支所・62歳)

▼コロナ、コロナで私たちの生活スタイルはガラリと変わりました。一日でも早い終息を願うと同時に、日々頑張っている方々への感謝の気持ちをお忘れなように過ごしたいですね。

うちんくの台所は、色々なレシピを知ることができてうれしいです。

(十市支所・62歳)

▼4月からスタートした「うちんくの台所」では、各地区の女性部さんのレシピ等たくさん紹介していきます。ぜひ、作ってみてください。

6月号には土長地区のレシピが掲載されますので、そちらも、お楽しみに♪

花いけバトルというものがあるのを初めて知りました。生け花もパフォーマンスなんですね。

(長岡支所・64歳)

▼即興とは思えないほどの完成度の高さでした！同じ花でも器やいけ方によって、全く別物に見えること、限られた時間で、持てる力の全てを注ぐ…。グッとくるものがありました。

毎月応募していますが、なかなか当たりません。そろそろ、幸運の女神に微笑んでほしいですね！

(日章支所・59歳)

▼毎月の応募ありがとうございます。幸運の女神が微笑んでくれることを願っています。当選のご報をお持ちしております。当たりますように！！



足抱え
老後の不安は
かっぽする
(十市支所・73歳)

川柳・和歌紹介

コロナ渦の
孫の子守りに
自肅なし
ランドセル
初孫の背を
隠したり
(三和支所・66歳)

野にも山にも
花いっぱい
うっとりみとれる
桜かな
(大田口支所・71歳)

南国

米集出荷・ライスセンター アルバイト募集

① 米集出荷アルバイト

期間 7月20日頃から約1か月 **内容** 米の集出荷など

勤務場所 ①南国倉庫 ②南部営農センター ③岡豊倉庫
④長岡経済課

お問い合わせ先 南国営農経済センター販売課
担当：坂本 TEL：088-863-2412

② ライスセンターアルバイト

期間 7月から8月末まで

内容 稲刈り後の生籾受入・乾燥・籾摺り
玄米袋詰め作業など

勤務場所 (1) 南国ライスセンター (2) 長岡ライスセンター

お問い合わせ先
(1) 南国スタイル 担当：後藤 TEL：088-855-3179
(2) 営農指導課 担当：藤原 TEL：088-863-2415

大規模直販所 “とさのさと”へ出荷しませんか？

出荷希望者説明会を開催いたしますので、農産物、加工品の出荷をご希望される方はぜひお越し下さい。

日時・場所 ○6月24日(木) 13時30分～
れいほく支所2Fホール
(土佐郡土佐町土居284-1)

○6月25日(金) 13時30分～
南国営農経済センター2階会議室
(南国市上野田303-1)

説明内容 1. 出荷に係る手続き等について
2. その他
3. 質疑応答

お問い合わせ先 株式会社とさのさと 直売課
担当：橋本、沼 (TEL：088-878-8722)

※新型コロナウイルス感染防止のため、マスク着用にて参加をお願い致します。

「2021年度年金相談会」開催日程

2021年度年金相談会の開催日程が下記の通り決定しました。

	日程	実施会場	連絡先
1	7月3日(土)	れいほく支所 田井出張所合同	0887-82-2800 0887-82-0016
2	9月4日(土)	久礼田支所	088-862-0031
3	9月4日(土)	三和支所	088-865-0151
4	9月11日(土)	本山支所	0887-76-2444
5	9月12日(日)	岡豊支所	088-864-2670
6	10月2日(土)	大篠支所	088-863-4131
7	10月9日(土)	日章支所 南国中央支所合同	088-863-2179 088-864-2067
8	1月27日(木)	長岡支所	088-864-2148

詳細は各支所にお問い合わせ下さい。

JA高知県れいほく柚子商品 わんぱくゆずじゅーす

ゆず果汁とはちみつをブレンドしたさっぱり飲み口のゆずドリンクです。

内容量
280ml

取扱店
とさのさと、風の市、かざぐるま市、
れいほく各販売所

お問い合わせ先
高知県農業協同組合れいほく柚子加工場
(TEL：0887-73-0080)

