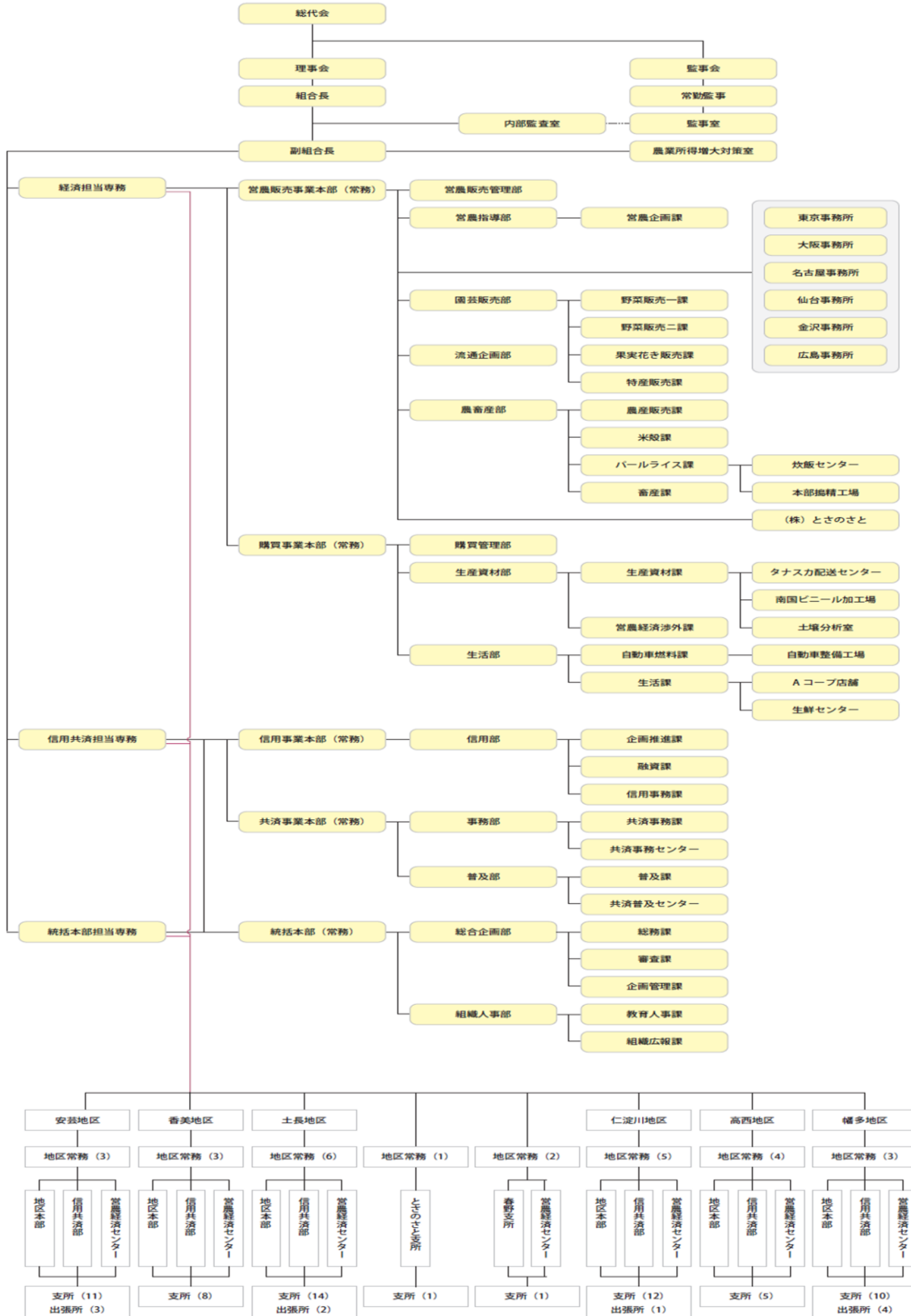


# 【JAの概要】

## 1. 機構図（法定）



## 2. 役員構成（役員一覧）（法定）

（令和2年3月現在）

役職名	氏名	役職名	氏名
代表理事組合長	武政 盛博	常務	大原 光鶴
代表理事副組合長	秦泉寺 雅一	〃	谷脇 憲二
代表理事専務	田内 成幸	〃	堀田 盛幸
代表理事専務	前田 倫夫	〃	上澤 哲猪
代表理事専務	青木 厚林	〃	國廣 純一
常務	小松 藤雄	〃	池地 文男
〃	岩崎 司	〃	大崎 洋吉
〃	畠山 博文	〃	長尾 理夫
〃	竹吉 功	〃	吉福 洋
〃	濱口 達也	〃	岡野 郁夫
〃	山本 一夫	理事	久岡 隆
〃	川竹 壽栄	〃	山村 明伸
〃	安岡 憲保	〃	林 幸一
〃	森田 祐輔	〃	川井 由紀
〃	森下 智裕	〃	野町 亜理
〃	葛根 学	〃	中村 富貴
〃	和田 常男	〃	石元 千恵
〃	河野 龍彦	〃	広岡 勉
〃	徳久 一夫	〃	近澤 朋成
〃	垣内 育男	〃	齊藤 仁信
〃	金堂 元彦	〃	小松 昌平
〃	土居 正明	〃	松本 晋吉
〃	島田 信行	〃	杉村 信夫
〃	今村 篤志	〃	前田 晴夫
〃	竹中 義博	〃	橋本 薫
〃	馬場 義人	〃	川井 高廣
〃	宇賀 裕生	〃	澤本 誠

役職名	氏名	役職名	氏名
理事	井口 善喜	常勤監事	北添 和明
〃	岩田 卓雄	〃	武井 隆一
〃	片山 一也	〃	山岡 さか
〃	山本 純二郎	監事	楠瀬 邦司
〃	山本 倫弘	〃	藤坂 豊和
〃	水田 実	〃	岡本 明夫
〃	濱田 善久	〃	松井 一男
〃	福永 守恭	〃	松田 博和
〃	谷脇 健司	〃	山崎 誠一
〃	明神 正和	〃	村田 弘文
〃	宇都宮 恵一		
〃	谷本 秀喜		
〃	伊勢脇 精蔵		

### 3. 組合員数

(単位：人、団体)

区分	平成30年度	令和元年度	増減
正組合員	44,749	43,535	-1,214
個人	44,590	43,359	-1,231
法人	159	176	17
准組合員	41,288	42,571	1,283
個人	41,118	42,395	1,277
法人	170	176	6
合計	86,037	86,106	69

#### 4. 組合員組織の状況

組織名	構成員数	組織名	構成員数
<b>【統括本部】</b>		<b>【高知地区】</b>	
本所運営委員会	25名	地区運営委員会	17名
<b>【安芸地区】</b>		支所運営委員会	123名
地区運営委員会	32名	青壮年部	158名
支所運営委員会	286名	女性部	163名
青壮年部	299名	園芸部	290名
女性部	924名	直販部	307名
園芸部	1,411名	養蜂部	2名
稲作部会	54名	年金友の会	1,319名
花卉部	68名	高知県農業協同組合農業経営改善協議会高知地区本部	184名
柚子部	920名	<b>【仁淀川地区】</b>	
果樹部	116名	地区運営委員会	68名
特産部	18名	支所運営委員会	617名
酪農部会	4名	青壮年部(コスモス)	123名
肉用牛部会	17名	青壮年部(土佐市)	131名
高知県農業協同組合農業経営改善協議会安芸地区本部	619名	女性部(コスモス)	573名
年金友の会	5,522名	女性部(土佐市)	326名
<b>【香美地区】</b>		園芸部(コスモス)	474名
地区運営委員会	16名	園芸部(土佐市)	576名
支所運営委員会	174名	コスモス畜産部	16名
園芸部	1,011名	コスモス茶生産部	239名
果樹部	265名	助け合い組織仁淀川地区にっこ会	224名
花卉部	67名	助け合い組織仁淀川地区赤い輝隊	51名
生姜生産部	81名	年金友の会(コスモス)	8,444名
酪農部	5名	年金友の会(土佐市)	1,966名
青壮年部土佐香美本部	165名	<b>【高西地区】</b>	
女性部土佐香美地区	413名	地区運営委員会	26名
助け合い組織かがやき	37名	支所運営委員会	170名
高知県農業協同組合農業経営改善協議会香美地区本部	363名	ニゴ部会	67名
年金友の会	5,395名	カントリ・エレベーター利用組合	309名
億友会	558名	工口栽培米生産部会	16名
地区農政会議	33名	生姜部会	37名
香美・香南地区農業振興連絡協議会	22名	イチゴ部会	3名
<b>【土長地区】</b>		ハウス胡瓜部会	7名
地区運営委員会	30名	ユズ生産部会	25名
支所運営委員会	80名	ユズ研究部会	65名
青壮年部(南国)	39名	小生姜部会	6名
青壮年部(長岡)	29名	茶生産部会	31名
青壮年部(れいほく)	77名	夏秋ピーマン生産部会	40名
女性部(南国)	518名	養豚協会	4名
女性部(長岡)	27名	肉用牛部会	8名
女性部(れいほく)	378名	興津園芸部会(ピーマン)	12名
園芸部(南国)	394名	興津園芸部会(ミョウガ)	51名
園芸部(長岡)	64名	みどり市直販部会	403名
園芸部(十市)	55名	サトモ生産部会	31名
園芸部(れいほく)	112名	アスパラガス部会	9名
畜産部	50名	酒米生産部会	18名
直販部	252名	梨生産部会	4名
稲作部	104名	堆肥センター利用組合	16名
酒米部	36名	高知県農業協同組合農業経営改善協議会高西地区本部	224名
露地野菜部	15名	水耕セリ部会	6名
酪農部	5名	青壮年部(四万十)	51名
桃部	11名	青壮年部(津野山)	5名
ぜんまい部	227名	女性部(四万十)	352名
無農薬柚子部	401名	女性部(津野山)	21名
年金友の会(南国)	2,704名	年金友の会(四万十)	2,079名
年金友の会(長岡)	403名	年金友の会(津野山)	1,184名
年金友の会(十市)	280名	億友会(四万十)	196名
年金友の会(れいほく)	2,646名	億友会(津野山)	31名
共済億友会(南国)	296名	共済友の会(四万十)	1,618名
共済億友会(長岡)	43名	<b>【幡多地区】</b>	
共済億友会(十市)	31名	地区運営委員会	28名
共済億友会(れいほく)	246名	支所運営委員会	385名
十市果樹研究会	16名	園芸部	1,295名
かざるま市運営協議会	230名	果樹部	597名
風の市運営協議会	256名	花卉部	44名
学校給食米生産部	28名	特産部	255名
機械銀行	16名	畜産部	21名
高知県農業協同組合農業経営改善協議会土長地区本部	51名	水稲部	150名
		青壮年部	273名
		女性部	1,060名
		高知県農業協同組合農業経営改善協議会幡多地区本部	71名
		年金友の会	7,757名

当組合の組合員組織を記載しています。

## 5. 特定信用事業代理業者の状況（法定）

当組合には、特定信用事業代理業者はありません

## 6. 地区一覧

高知県全域

## 7. 沿革・あゆみ

平成 31 年 1 月 1 日 12 J A の合併と連合会機能の一部を統合して J A 高知県が発足

※合併・統合に参加した J A および連合会等は以下の通り

J A 土佐あき、J A 土佐香美、J A 土佐れいほく、J A 南国市、J A 十市  
 J A 長岡、J A 高知春野、J A 土佐市、J A コスモス、J A 四万十  
 J A 津野山、J A 高知はた、J A 高知中央会、J A 高知信連、高知県園芸連  
 J A 全農こうち、J A 共済連高知

## 8. 店舗等のご案内（法定）

	店舗名	住所	電話番号	ATM設置台数
本所	統括本部	高知市北御座 2 番 2 7 号	088-821-6091	
	信用事業本部	〃	088-821-6175	
	共済事業本部	〃	088-821-6191	
	購買事業本部	高知市五台山 5 0 1 5 - 1	088-884-8100	
	営農販売事業本部	高知市仁井田字新港 4 7 0 6 番地 4	088-837-6300	
安芸地区	安芸地区本部	安芸市幸町 1 - 1 6	0887-34-1515	
	あき支所	〃	0887-34-1515	ATM 1台
	あき東支所	安芸市川北甲 6 8 5 2	0887-34-1524	ATM 1台
	あき北支所	安芸市土居 1 7 - 3	0887-34-1525	ATM 1台
	穴内出張所	安芸市穴内乙 8 1 - 1	0887-34-1526	
	赤野出張所	安芸市赤野乙 3 1 - 1	0887-33-2204	ATM 1台
	東洋支所	安芸郡東洋町甲浦 3 3 3 - 1	0887-29-3011	
	室戸支所	室戸市室津 1 7 4 3 - 1	0887-22-0077	ATM 1台
	吉良川支所	室戸市吉良川町甲 2 2 4 0 - 1	0887-25-2331	ATM 1台
	奈半利支所	安芸郡奈半利町乙 1 8 1 0	0887-38-4911	ATM 1台
	北川支所	安芸郡北川村野友甲 8 3 0	0887-38-4611	ATM 1台
	田野支所	安芸郡田野町 1 8 5 8 - 2	0887-38-2611	ATM 1台
	安田支所	安芸郡安田町安田 1 8 4 7	0887-38-6611	ATM 1台
	わじき出張所	安芸郡芸西村和食甲 2 1 4 5 - 5	0887-33-2211	ATM 1台
	芸西支所	安芸郡芸西村西分甲 5 7 7 3 - 1	0887-33-2500	ATM 1台
香美地区	香美地区本部	香南市野市町西野 2 7 0 4 番地 2	0887-56-0121	
	野市支所	〃	0887-56-0921	ATM 1台
	吉川支所	香南市吉川町吉原 9 9 - 1	0887-55-2117	
	物部支所	香美市物部町大栃 1 3 8 8 - 2	0887-58-3105	ATM 1台
	香北支所	香美市香北町美良布 1 2 9 3	0887-59-2321	ATM 1台
	土佐山田支所	香美市土佐山田町百石町 2 - 2 - 4 8	0887-53-2155	ATM 2台
	赤岡支所	香南市赤岡町本町 5 4 4	0887-55-2151	ATM 1台
	香我美支所	香南市香我美町下分 1 7 9 6	0887-55-3135	
	夜須支所	香南市夜須町坪井 4 2 - 1	0887-55-2155	ATM 1台

	店舗名	住所	電話番号	ATM設置台数
土長地区	土長地区本部	南国市大涌乙 8 9 4 - 1	088-863-2411	
	南国支所	〃	088-863-2481	ATM 1台
	久礼田支所	南国市久礼田 4 1 8	088-862-0031	ATM 1台
	岡豊支所	南国市岡豊町八幡 2 2 0	088-864-2670	ATM 1台
	南国中央支所	南国市上野田 3 0 3 - 1	088-864-2067	
	大篠支所	南国市大涌甲 1 8 5 3 - 2	088-863-4131	ATM 1台
	日章支所	南国市田村乙 1 7 6 0 - 2	088-863-2179	
	三和支所	南国市里改田 1 5 1	088-865-0151	
	長岡支所	南国市下末松 1 6 9 - 4	088-864-2148	ATM 1台
	ごめん出張所	南国市駅前町 1 - 4 - 3 9	088-863-1147	ATM 1台
	十市支所	南国市十市 3 5 3 5	088-865-8403	ATM 1台
	れいほく支所	土佐郡土佐町土居 2 8 4 - 1	0887-82-2800	ATM 1台
	田井出張所	土佐郡土佐町田井 1 4 9 5 - 1	0887-82-0016	ATM 1台
	本山支所	長岡郡本山町本山 5 3 0 - 4	0887-76-2444	ATM 1台
	大杉支所	長岡郡大豊町川口 1 9 2 6 - 7	0887-72-0005	ATM 1台
	大田口支所	長岡郡大豊町黒石 3 5 0	0887-73-0010	
大川支所	土佐郡大川村小松 2 8 - 5	0887-84-2111		
高知地区	春野支所	高知市春野町西分 5 1 2 - 2	088-894-2203	ATM 2台
	とさのさと支所	高知市北御座 1 0 - 1 0	088-802-5655	ATM 1台
仁淀川地区	仁淀川地区本部	高岡郡佐川町甲 1 7 5 1 番地 1	0889-22-7800	
	佐川支所	〃	0889-22-1141	ATM 2台
	吾川支所	吾川郡仁淀川町大崎 1 2 2	0889-35-0311	ATM 1台
	池川支所	吾川郡仁淀川町土居甲 8 0 7	0889-34-2311	ATM 1台
	吾北支所	吾川郡いの町小川東津賀才 5 3 番地 1	088-867-2211	
	日高支所	高岡郡日高村本郷 2 3 8	0889-24-5121	ATM 1台
	斗賀野支所	高岡郡佐川町中組 6 9	0889-22-1148	ATM 1台
	越知支所	高岡郡越知町越知甲 2 3 8 7	0889-26-1141	ATM 1台
	仁淀支所	吾川郡仁淀川町森 2 5 7 1	0889-32-1116	ATM 1台
	伊野支所	吾川郡いの町駅前町 2 2 1	088-892-1070	ATM 1台
	枝川出張所	吾川郡いの町枝川 5 4 9 7 - 8	088-892-2145	ATM 1台
	土佐市支所	土佐市蓮池 9 4 8 - 1	088-854-0321	ATM 1台
	戸波支所	土佐市家俊 1 0 7 0	088-855-0231	ATM 1台
	新居支所	土佐市新居 9 6 8 - 1	088-856-1121	ATM 1台
高西地区	高西地区本部	高岡郡四万十町神山町 5 8 6 - 2	0880-22-0003	
	四万十支所	〃	0880-22-0288	ATM 2台
	興津支所	高岡郡四万十町興津 3 8 2 - 5	0880-25-0002	ATM 1台
	大野見支所	高岡郡中土佐町大野見奈路 5 5 8	0889-57-2321	ATM 1台
	梶原支所	高岡郡梶原町梶原 1 4 4 4 - 1	0889-65-0111	ATM 1台
	東津野支所	高岡郡津野町力石 2 8 8 4 - 1	0889-62-2211	ATM 1台
幡多地区	幡多地区本部	四万十市右山五月町 7 - 4 0	0880-34-5555	
	中村支所	〃	0880-34-7633	ATM 1台
	中村南部出張所	四万十市竹島 5 8 - 1	0880-33-0010	
	中村東部出張所	四万十市藤岡甲 3 1 4	0880-32-1111	
	中村北部出張所	四万十市岩田 1 - 1	0880-34-2262	ATM 1台
	宿毛支所	宿毛市南沖須賀 1 番 1 号	0880-63-2121	ATM 1台
	宿毛東出張所	宿毛市平田町戸内 2 0 8 8 - 2	0880-66-0341	
	三崎支所	土佐清水市三崎浦 1 丁目 6 - 7	0880-85-0301	ATM 1台
	佐賀支所	幡多郡黒潮町佐賀 8 8 8	0880-55-2511	ATM 1台
	大方支所	幡多郡黒潮町入野 2 0 9 8	0880-43-1211	ATM 1台
	大正支所	高岡郡四万十町大正北ノ川 3 6 3 - 4	0880-26-0050	
	十和支所	高岡郡四万十町十川 2 3 3 - 5	0880-28-5511	ATM 1台
	西土佐支所	四万十市西土佐江川崎 2 5 3	0880-52-1007	ATM 1台
	三原支所	幡多郡三原村来栖野 3 4 6	0880-46-2121	ATM 1台
	大月支所	幡多郡大月町弘見 2 0 4 5 - 2	0880-73-1141	