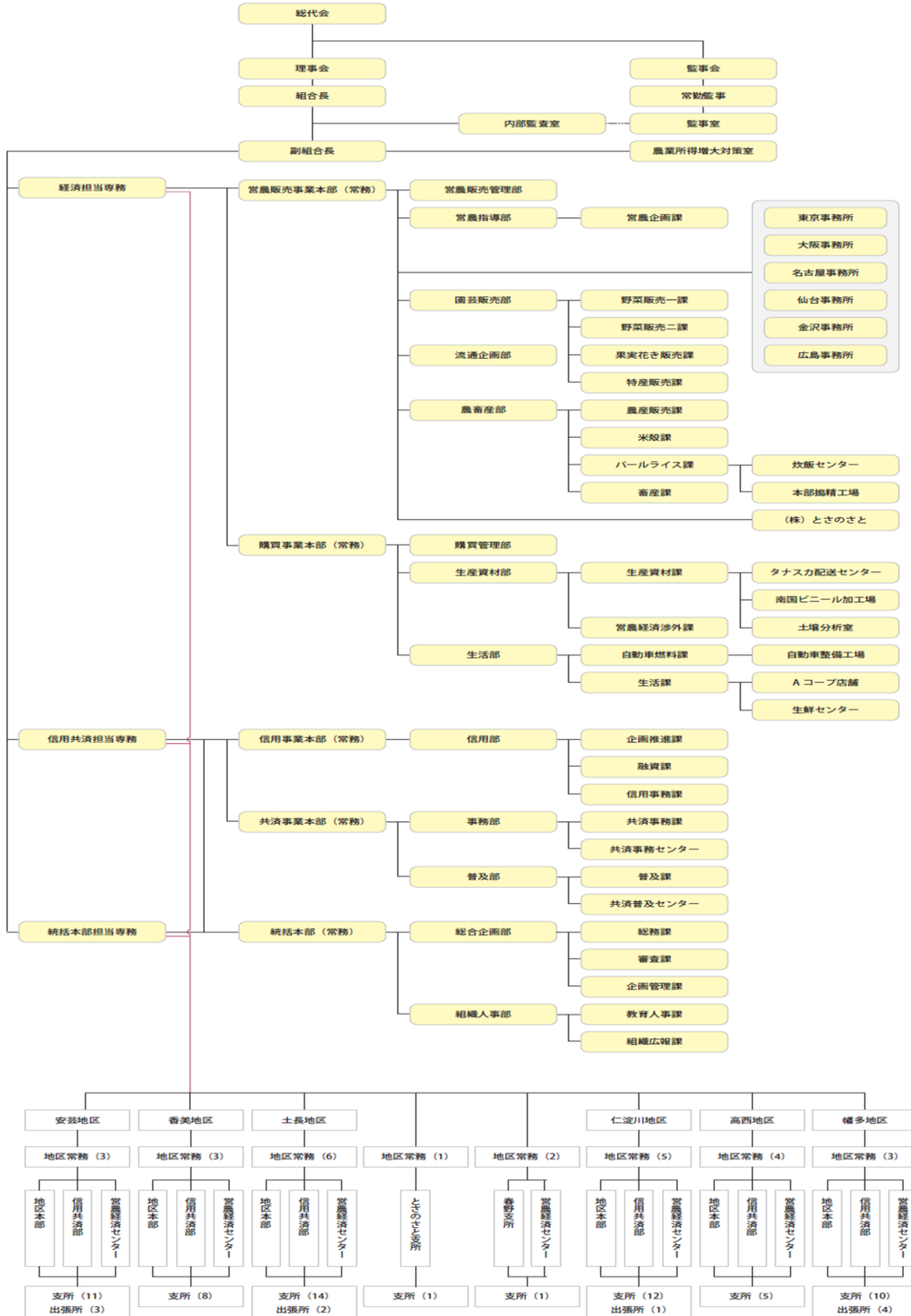


# 【JAの概要】

## 1. 機構図（法定）



## 2. 役員構成（役員一覧）（法定）

（平成31年3月現在）

役職名	氏名	役職名	氏名
代表理事組合長	武政 盛博	常務	大原 光鶴
代表理事副組合長	秦泉寺 雅一	〃	谷脇 憲二
代表理事専務	田内 成幸	〃	堀田 盛幸
代表理事専務	前田 倫夫	〃	上澤 哲猪
代表理事専務	青木 厚林	〃	國廣 純一
常務	小松 藤雄	〃	池地 文男
〃	岩崎 司	〃	大崎 洋吉
〃	畠山 博文	〃	長尾 理夫
〃	竹吉 功	〃	吉福 洋
〃	濱口 達也	〃	岡野 郁夫
〃	山本 一夫	理事	久岡 隆
〃	川竹 壽栄	〃	山村 明伸
〃	安岡 憲保	〃	林 幸一
〃	森田 祐輔	〃	川井 由紀
〃	森下 智裕	〃	野町 亜理
〃	葛根 学	〃	中村 富貴
〃	和田 常男	〃	石元 千恵
〃	河野 龍彦	〃	広岡 勉
〃	徳久 一夫	〃	近澤 朋成
〃	垣内 育男	〃	齊藤 仁信
〃	金堂 元彦	〃	小松 昌平
〃	土居 正明	〃	松本 晋吉
〃	島田 信行	〃	杉村 信夫
〃	今村 篤志	〃	前田 晴夫
〃	竹中 義博	〃	橋本 薫
〃	馬場 義人	〃	川井 高廣
〃	宇賀 裕生	〃	澤本 誠

役職名	氏名	役職名	氏名
理事	井口 善喜	常勤監事	北添 和明
〃	岩田 卓雄	〃	武井 隆一
〃	片山 一也	〃	山岡 さか
〃	山本 純二郎	監事	楠瀬 邦司
〃	山本 倫弘	〃	藤坂 豊和
〃	水田 実	〃	岡本 明夫
〃	濱田 善久	〃	松井 一男
〃	福永 守恭	〃	松田 博和
〃	谷脇 健司	〃	山崎 誠一
〃	明神 正和	〃	村田 弘文
〃	宇都宮 恵一		
〃	谷本 秀喜		
〃	伊勢脇 精蔵		

### 3. 組合員数

(単位：人、団体)

区分	29年度	30年度	増減
正組合員	6,575	44,749	38,174
個人	6,558	44,590	38,032
法人	17	159	142
准組合員	8,360	41,288	32,928
個人	8,346	41,118	32,772
法人	14	170	156
合計	14,935	86,037	71,102

#### 4. 組合員組織の状況

組 織 名	構 成 員 数	組 織 名	構 成 員 数
【統括本部】		青色申告友の会	362 名
本所運営委員会	25 名	農政会議	17 名
【安芸地区】		【土長地区】	
青壮年部	306 名	支所運営委員会	80 名
女性部	979 名	青壮年部（南国）	48 名
園芸女性部	491 名	青壮年部（れいほく）	91 名
稲作部会	610 名	青壮年部（長岡）	29 名
園芸研究会	930 名	女性部（南国）	535 名
花卉部	71 名	女性部（れいほく）	375 名
柚子部	927 名	女性部（長岡）	28 名
果樹部	134 名	十市園芸女性部	60 名
特産部	25 名	園芸部（れいほく）	175 名
酪農部会	5 名	園芸部（長岡）	69 名
肉用牛部会	15 名	畜産部	52 名
年金友の会	5,628 名	直販部	274 名
【香美地区】		稲作部	109 名
地区運営委員会	16 名	露地野菜部	15 名
支所運営委員会	174 名	酪農部	7 名
青壮年部	166 名	桃部	11 名
女性部	459 名	年金友の会（南国）	2,826 名
園芸部	1,003 名	年金友の会（れいほく）	2,715 名
果樹部	392 名	年金友の会（十市）	278 名
花卉部	69 名	共済億友会（南国）	350 名
生姜部	75 名	共済億友会（れいほく）	255 名
酪農部	5 名	共済億友会（十市）	103 名
年金友の会	5,412 名	十市果樹研究会	60 名
共済億友会	601 名	土佐町田井採種組合	15 名

組 織 名	構 成 員 数	組 織 名	構 成 員 数
土佐町相川採種組合	12 名	【高西地区】	
無人ヘリコプター事業組合	25 名	支所運営委員会（四万十）	170 名
かざぐるま市	228 名	支所運営委員会（津野山）	35 名
風の市	265 名	青壮年部（四万十）	51 名
学校給食米生産部	29 名	青壮年部（津野山）	6 名
機械銀行	16 名	女性部（四万十）	352 名
すくすく倶楽部	55 名	女性部（津野山）	21 名
【高知地区】		なす部会	20 名
青壮年部	169 名	みょうが部会	20 名
女性部	163 名	ししとう部会	7 名
協力委員会	124 名	土佐甘とう部会	26 名
園芸部	290 名	茶生産組合（四万十）	25 名
直販部	306 名	茶生産組合（津野山）	28 名
養鰻部	3 名	ゆず生産部会（四万十）	25 名
年金友の会	1,349 名	ゆず生産部会（津野山）	283 名
青色申告会	183 名	しきみ生産部会	11 名
【仁淀川地区】		椎茸生産部会	42 名
地区運営委員会	68 名	ニラ部会	67 名
支所運営委員会	501 名	エコ栽培米生産部会	16 名
青壮年部（土佐市）	141 名	生姜部会	35 名
青壮年部（コスモス）	115 名	イチゴ部会	3 名
女性部（土佐市）	354 名	ハウス胡瓜部会	7 名
女性部（コスモス）	594 名	小生姜部会	6 名
園芸部（土佐市）	564 名	夏秋ピーマン生産部会	43 名
園芸部（コスモス）	478 名	肉用牛部会	8 名
コスモス畜産部	16 名	興津園芸部会（ピーマン）	11 名
コスモス茶生産部	246 名	興津園芸部会（ミョウガ）	53 名
助けあい組織仁淀川地区にこにこ会	243 名	みどり市直販部会	404 名
助けあい組織仁淀川地区赤い禪隊	44 名	サトイモ生産部会	20 名

組 織 名	構 成 員 数
アスパラガス部会	9 名
酒米生産部会	17 名
梨生産部会	5 名
水耕セリ部会	6 名
年金友の会（四万十）	2,112 名
年金友の会（津野山）	1,192 名
共済億友会	269 名
共済友の会（四万十）	1,827 名
カントリー・エレベーター利用組合	326 名
堆肥センター利用組合	16 名
養豚協会	4 名
記帳研修会	226 名
【幡多地区】	
青壮年部	226 名
女性部	1,113 名
園芸研究会園芸部	1,753 名
園芸研究会果樹部	370 名
園芸研究会花卉部	51 名
特産部	255 名
畜産部	21 名
水稻部	142 名

当組合の組合員組織を記載しています。

## 5. 特定信用事業代理業者の状況（法定）

当組合には、特定信用事業代理業者はありません

## 6. 地区一覧

高知県全域

## 7. 沿革・あゆみ

平成31年1月1日 12JAの合併と連合会機能の一部を統合してJA高知県が発足  
 ※合併・統合に参加したJAおよび連合会等は以下の通り

JA土佐あき、JA土佐香美、JA土佐れいほく、JA南国市、JA十市  
 JA長岡、JA高知春野、JA土佐市、JAコスモス、JA四万十  
 JA津野山、JA高知はた、JA高知中央会、JA高知信連、高知県園芸連  
 JA全農こうち、JA共済連高知

## 8. 店舗等のご案内（法定）

	店舗名	住所	電話番号	ATM設置台数
本所	統括本部	高知市北御座2番27号	088-821-6091	
	信用事業本部	〃	088-821-6175	
	共済事業本部	〃	088-821-6191	
	購買事業本部	高知市五台山5015-1	088-884-8100	
	営農販売事業本部	高知市仁井田字新港4706番地4	088-837-6300	
安芸地区	安芸地区本部	安芸市幸町1-16	0887-34-1515	
	あき支所	〃	0887-34-1515	ATM 1台
	あき東支所	安芸市川北甲6852	0887-34-1524	ATM 1台
	あき北支所	安芸市土居17-3	0887-34-1525	ATM 1台
	穴内出張所	安芸市穴内乙81-1	0887-34-1526	
	赤野出張所	安芸市赤野乙31-1	0887-33-2204	ATM 1台
	東洋支所	安芸郡東洋町甲浦333-1	0887-29-3011	
	室戸支所	室戸市室津1743-1	0887-22-0077	ATM 1台
	吉良川支所	室戸市吉良川町甲2240-1	0887-25-2331	ATM 1台
	奈半利支所	安芸郡奈半利町乙1810	0887-38-4911	ATM 1台
	北川支所	安芸郡北川村野友甲830	0887-38-4611	ATM 1台
	田野支所	安芸郡田野町1858-2	0887-38-2611	ATM 1台
	安田支所	安芸郡安田町安田1847	0887-38-6611	ATM 1台
	わじき出張所	安芸郡芸西村和食甲2145-5	0887-33-2211	ATM 1台
	芸西支所	安芸郡芸西村西分甲5773-1	0887-33-2500	ATM 1台
香美地区	香美地区本部	香南市野市町西野2704番地2	0887-56-0121	
	野市支所	〃	0887-56-0921	ATM 1台
	吉川支所	香南市吉川町吉原99-1	0887-55-2117	
	物部支所	香美市物部町大柵1388-2	0887-58-3105	ATM 1台
	香北支所	香美市香北町美良布1293	0887-59-2321	ATM 1台
	土佐山田支所	香美市土佐山田町百石町2-2-48	0887-53-2155	ATM 2台
	赤岡支所	香南市赤岡町本町544	0887-55-2151	ATM 1台
	香我美支所	香南市香我美町下分1796	0887-55-3135	
	夜須支所	香南市夜須町坪井42-1	0887-55-2155	ATM 1台

	店舗名	住所	電話番号	ATM設置台数
土長地区	土長地区本部	南国市大埔乙894-1	088-863-2411	
	南国支所	〃	088-863-2481	ATM 1台
	久礼田支所	南国市久礼田418	088-862-0031	ATM 1台
	岡豊支所	南国市岡豊町八幡220	088-864-2670	ATM 1台
	南国中央支所	南国市上野田303-1	088-864-2067	
	大篠支所	南国市大埔甲1853-2	088-863-4131	ATM 1台
	日章支所	南国市田村乙1760-2	088-863-2179	
	三和支所	南国市里改田151	088-865-0151	
	長岡支所	南国市下末松169-4	088-864-2148	ATM 1台
	ごめん出張所	南国市駅前町1-4-39	088-863-1147	ATM 1台
	十市支所	南国市十市3535	088-865-8403	
	れいほく支所	土佐郡土佐町土居284-1	0887-82-2800	ATM 1台
	田井出張所	土佐郡土佐町田井1495-1	0887-82-0016	ATM 1台
	本山支所	長岡郡本山町本山530-4	0887-76-2444	ATM 1台
	大杉支所	長岡郡大豊町川口1926-7	0887-72-0005	ATM 1台
	大田口支所	長岡郡大豊町黒石350	0887-73-0010	
	大川支所	土佐郡大川村小松28-5	0887-84-2111	
高知地区	春野支所	高知市春野町西分512-2	088-894-2203	ATM 2台
仁淀川地区	仁淀川地区本部	高岡郡佐川町甲1751番地1	0889-22-7800	
	佐川支所	〃	0889-22-1141	ATM 2台
	吾川支所	吾川郡仁淀川町大崎122	0889-35-0311	ATM 1台
	池川支所	吾川郡仁淀川町土居甲807	0889-34-2311	ATM 1台
	吾北支所	吾川郡いの町小川東津賀才53番地1	088-867-2211	
	日高支所	高岡郡日高村本郷238	0889-24-5121	ATM 1台
	斗賀野支所	高岡郡佐川町中組69	0889-22-1148	ATM 1台
	越知支所	高岡郡越知町越知甲2387	0889-26-1141	ATM 1台
	仁淀支所	吾川郡仁淀川町森2571	0889-32-1116	ATM 1台
	伊野支所	吾川郡いの町駅前町221	088-892-1070	ATM 1台
	枝川出張所	吾川郡いの町枝川5497-8	088-892-2145	ATM 1台
	土佐市支所	土佐市蓮池948-1	088-854-0321	ATM 1台
	戸波支所	土佐市家俊1070	088-855-0231	ATM 1台
	新居支所	土佐市新居968-1	088-856-1121	ATM 1台
高西地区	高西地区本部	高岡郡四万十町榊山町586-2	0880-22-0003	
	四万十支所	〃	0880-22-0288	ATM 2台
	興津支所	高岡郡四万十町興津382-5	0880-25-0002	ATM 1台
	大野見支所	高岡郡中土佐町大野見奈路558	0889-57-2321	ATM 1台
	楯原支所	高岡郡楯原町楯原1444-1	0889-65-0111	ATM 1台
	東津野支所	高岡郡津野町力石2884-1	0889-62-2211	ATM 1台
幡多地区	幡多地区本部	四万十市右山五月町7-40	0880-34-5555	
	中村支所	〃	0880-34-7633	ATM 1台
	中村南部出張所	四万十市竹島58-1	0880-33-0010	
	中村東部出張所	四万十市巖岡甲314	0880-32-1111	
	中村北部出張所	四万十市岩田1-1	0880-34-2262	ATM 1台
	宿毛支所	宿毛市南沖須賀1番1号	0880-63-2121	ATM 1台
	宿毛東出張所	宿毛市平田町戸内2088-2	0880-66-0341	
	三崎支所	土佐清水市三崎浦1丁目6-7	0880-85-0301	ATM 1台
	佐賀支所	幡多郡黒潮町佐賀888	0880-55-2511	ATM 1台
	大方支所	幡多郡黒潮町入野2098	0880-43-1211	ATM 1台
	大正支所	高岡郡四万十町大正北ノ川363-4	0880-26-0050	
	十和支所	高岡郡四万十町十川233-5	0880-28-5511	ATM 1台
	西土佐支所	四万十市西土佐江川崎253	0880-52-1007	ATM 1台
	三原支所	幡多郡三原村来栖野346	0880-46-2121	ATM 1台
大月支所	幡多郡大月町弘見2045-2	0880-73-1141		