

窓口時間外でも定期貯金取引!

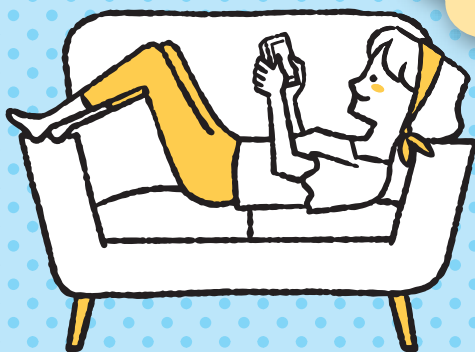
# ネットバンク

## 定期貯金

来店不要

お申し込み期間 令和8年7月1日(水)～令和8年8月31日(月)

窓口での受付より  
断然お得♪



預入期間1年の場合

適用  
金利

年0.92%

(税引き後0.733%)

預入期間3年の場合

適用  
金利

年1.32%

(税引き後1.051%)

①対象貯金

- ・貯金の種類:スーパー定期貯金
- ・預入金額:10万円以上
- ※JAネットバンクによる普通貯金からの振替により一括預入。
- ・預入期間:1年・3年単利型、3年複利型

④その他

- ①金利について
  - ・この定期貯金の金利の適用は、初回の満期日までとなります。
  - ・定期貯金の自動継続後は、満期日におけるスーパー定期貯金の店頭表示金利が適用されます。
  - ・金融情勢の変化により、金利を変更させていただく場合があります。
- ②税金について
  - ・2037年12月31日までの間にお受取りになる利息には「復興特別所得税」が課税され、20.315%(国税15.315%・地方税5%)の税率となります。
- ③定期貯金は貯金保険の対象です。当JAにお預け入れの貯金について、1貯金者あたり元本合計1,000万円までとその利息が保護されます。
- ④マル優扱いについては窓口までお問い合わせください。
- ⑤この定期貯金の説明書の定めその他は、別に定める商品概要説明書によるものとします。商品概要説明書は、店頭にご用意しております。

②対象者・  
利用条件

・JAネットバンクをご利用の個人の方

③中途解約

ネットバンク定期貯金は原則として中途解約はできません。やむをえず満期日前に解約する場合は、経過期間に応じた所定の利率が適用されます。

# いつでも定期貯金口座開設・預入等が パソコン・スマートフォンからできます

ご来店の  
手間が省ける!!

高度な  
セキュリティ対策!!

窓口より  
振込手数料がお得!

## JAネットバンク定期貯金 口座開設手順

step  
1

### 総合口座の開設

(既にご利用の方は、お手続き不要です)

※お近くのJA窓口にてお手続きください。



step  
2

### JAネットバンク利用開始

(既にご利用の方は、お手続き不要です)

インターネットでお申込み  
右記QRコードを読み取り、  
お手続きください。



step  
3

### JAネットバンク定期貯金 口座開設・預入



©よりぞう

## 定期貯金新規口座開設

JAネットバンクログインの上、以下のとおり画面遷移ください。

その他のお取引はこちら

定期貯金

定期貯金口座の総合メニュー

新規口座開設

注意事項確認、総合口座(引落口座)  
選択後、内容確認いただきます。

定期貯金口座開設完了

## 定期貯金預入

JAネットバンクログインの上、以下のとおり画面遷移ください。

その他のお取引はこちら

定期貯金

定期貯金口座の総合メニュー

この口座に貯金

引落口座選択、商品選択、預入期間・  
金額入力後、内容確認いただきます。

定期貯金預入完了



その他 ネットバンクでは

残高照会

ローンの繰上返済

振込

Pay-easy

等にも対応!

JA高知県

春野支所

高知市春野町西分512-2

☎088-894-2203

とさのさと支所

高知市北御座10番10号

☎088-802-5655